



Giornata 4  
SERIE A TIM 2022-2023

# MATCH REPORT



SASSUOLO



MILAN

Reggio Emilia 30/08/2022  
STADIO MAPEI STADIUM - CITTA' DEL TRICOLORE 18:30



**SASSUOLO**

**0-0**

**MILAN**



## FORMAZIONI

| SASSUOLO |                        |
|----------|------------------------|
| 47       | ANDREA CONSIGLI (P)    |
| 22       | JEREMY TOLJAN          |
| 28       | MARTIN ERLIC           |
| 13       | GIANMARCO FERRARI      |
| 6        | ROGERIO                |
| 16       | DAVIDE FRATTESI        |
| 27       | MAXIME LOPEZ           |
| 42       | KRISTIAN THORSTVEDT    |
| 10       | DOMENICO BERARDI       |
| 9        | ANDREA PINAMONTI       |
| 77       | GEORGIOS KYRIAKOPOULOS |



| A disposizione |                    |
|----------------|--------------------|
| 25             | GIANLUCA PEGOLO    |
| 64             | ALESSANDRO RUSSO   |
| 3              | RICCARDO MARCHIZZA |
| 5              | KAAN AYHAN         |
| 7              | MATHEUS HENRIQUE   |
| 8              | ABDOU HARROUI      |
| 11             | AGUSTIN ALVAREZ    |
| 14             | PEDRO OBIANG       |
| 35             | LUCA D'ANDREA      |
| 44             | RUAN TRESSOLDI     |
| 92             | GREGOIRE DEFREL    |

Allenatore: **ALESSIO DIONISI**

Arbitro: **GIOVANNI AYROLDI**  
Guardalinee: **ALESSIO TOLFO**  
Guardalinee: **DOMENICO ROCCA**

| MILAN |                        |
|-------|------------------------|
| (P)   | MIKE MAIGNAN 16        |
|       | ALESSANDRO FLORENZI 25 |
|       | SIMON KJAER 24         |
|       | FIKAYO TOMORI 23       |
|       | THEO HERNANDEZ 19      |
|       | ISMAEL BENNACER 4      |
|       | TOMMASO POBEGA 32      |
|       | ALEXIS SAELEMAEKERS 56 |
|       | BRAHIM DIAZ 10         |
|       | RAFAEL LEAO 17         |
|       | OLIVIER GIROUD 9       |



| A disposizione |                         |
|----------------|-------------------------|
|                | CIPRIAN TATARUSANU 1    |
|                | ANTONIO MIRANTE 83      |
|                | DAVIDE CALABRIA 2       |
|                | FODE' BALLO-TOURE' 5    |
|                | YACINE ADLI 7           |
|                | SANDRO TONALI 8         |
|                | TIEMOUE' BAKAYOKO 14    |
|                | PIERRE KALULU 20        |
|                | JUNIOR MESSIAS 30       |
|                | MATTEO GABBIA 46        |
|                | CHARLES DE KETELAERE 90 |

Allenatore: **STEFANO PIOLI**

Quarto Uomo: **ANTONIO RAPUANO**  
V.A.R.: **LUCA BANTI**  
A.V.A.R.: **DANIELE BINDONI**

Reggio Emilia 30/08/2022 STADIO MAPEI STADIUM - CITTA' DEL TRICOLORE - 18:30



SASSUOLO

0-0

MILAN



## CRONOLOGIA

SAS



1T 0' | 45+2' 2T 46' | 90+8'

MIL

SASSUOLO

MILAN

0

0

D. BERARDI 23'



27' T. HERNANDEZ

43' A. SAELEMAEKERS

G. DEFREL | D. BERARDI 52'

57' C. DE KETELAERE | B. DIAZ

57' S. TONALI | T. POBEGA

57' J. MESSIAS | A. SAELEMAEKERS

D. FRATTESI 64'

M. HENRIQUE | K. THORSTVEDT 69'

A. HARROUI | D. FRATTESI 69'

M. LOPEZ 72'

73' Y. ADLI | O. GIROUD

G. FERRARI 76'

79' P. KALULU | S. KJAER

A. ALVAREZ | A. PINAMONTI 84'

R. MARCHIZZA | G. KYRIAKOPOULOS 84'

G. DEFREL 86'

A. ALVAREZ 90'+7'

Legenda:



Gol



Autogol



Rigore



Rigore sbagliato



Ammonizione



Assist



Espulsione



Sostituzione



Doppia Ammonizione



SASSUOLO

0-0

MILAN



## TEMPO DI GIOCO



Effettivo:  
49%

1° Tempo - 2° Tempo  
24'14 - 24'49

## POSSESSO PALLA

Tempo Effettivo 49'03

|             |             |
|-------------|-------------|
| 18'38 (38%) | 30'25 (62%) |
| SASSUOLO    | MILAN       |

|                     |                        |
|---------------------|------------------------|
| 10'38 (57%)         | 8'00 (43%)             |
| PROPRIA META' CAMPO | META' CAMPO AVVERSARIA |
| SASSUOLO            | MILAN                  |

Totale 18'38

|                     |                        |
|---------------------|------------------------|
| 16'00 (53%)         | 14'25 (47%)            |
| PROPRIA META' CAMPO | META' CAMPO AVVERSARIA |
| MILAN               | SASSUOLO               |

Totale 30'25

## POSSESSO PALLA PER QUARTI

| 1T   | 0'-15'  | 2T   | 0'-15'  |
|------|---------|------|---------|
| 1'48 | 5'50    | 2'46 | 3'56    |
|      | 16'-30' |      | 16'-30' |
| 3'08 | 4'24    | 2'44 | 5'43    |
|      | 31'-47' |      | 31'-53' |
| 3'37 | 5'27    | 4'35 | 5'05    |

## STATISTICHE SQUADRE

|   | SAS   | MIL  |
|---|-------|------|
| Tiri                                    | 8     | 11   |
| Tiri in porta                           | 3(0)  | 2(0) |
| Tiri in porta diretti da palla inattiva | 1     |      |
| Tiri in porta da area                   | 2     | 2    |
| Tiri fuori                              | 3     | 5    |
| Tiri respinti                           | 2     | 4    |
| Occasioni da gol                        | 5     | 7    |
| Passaggi chiave                         | 5     | 7    |
| Falli fatti                             | 14    | 13   |
| Corner                                  | 3     | 8    |
| Fuorigioco                              | 3     | 1    |
| Cross utili/tentati                     | 5/10  | 4/14 |
| Dribbling                               | 9     | 13   |
| Passaggi riusciti                       | 191   | 360  |
| Passaggi riusciti/tentati (%)           | 72%   | 80%  |
| Passaggi 3/4 riusciti                   | 55    | 86   |
| Palloni giocati in avanti riusciti      | 98    | 172  |
| Passaggi lunghi                         | 25    | 32   |
| Parate                                  | 2     | 3    |
| Recuperi                                | 42    | 37   |
| Rigori (segnati)                        | 1 (0) |      |



SASSUOLO

0-0

MILAN



## STATISTICHE GIOCATORE

| SASSUOLO |                  | MIN | GS | AUT | PA | PI | PPU | AMM | DAM | ESP |     |   |     |     |    |    |    |    |    |    |    |    |      |    |   |     |     |     |
|----------|------------------|-----|----|-----|----|----|-----|-----|-----|-----|-----|---|-----|-----|----|----|----|----|----|----|----|----|------|----|---|-----|-----|-----|
| 47       | A. CONSIGLI      | 90' |    |     | 2  |    |     |     |     |     | MIN | G | AUT | T   | TP | PL | OG | FS | PG | AS | PC | P  | P(%) | PA | R | AMM | DAM | ESP |
| 22       | J. TOLJAN        | 90' |    |     |    |    | 2   |     | 37  |     |     |   |     |     |    |    |    |    | 2  | 15 | 68 | 8  | 5    |    |   |     |     |     |
| 28       | M. ERLIC         | 90' |    |     |    |    |     |     | 45  |     |     |   |     |     |    |    |    |    |    | 23 | 77 | 5  | 2    |    |   |     |     |     |
| 13       | G. FERRARI       | 90' |    |     | 1  |    |     | 3   | 42  |     |     |   |     |     |    |    |    |    |    | 17 | 65 | 6  | 5    | 1  |   |     |     |     |
| 6        | ROGERIO          | 90' |    |     |    |    |     | 2   | 46  |     |     |   |     |     |    |    |    |    |    | 11 | 61 | 9  | 4    |    |   |     |     |     |
| 16       | D. FRATTESI      | 69' |    |     | 2  | 1  |     | 1   | 18  |     |     | 1 | 9   | 90  | 4  | 1  | 1  |    |    |    |    |    |      |    |   |     |     |     |
| 27       | M. LOPEZ         | 90' |    |     |    |    |     |     | 64  |     |     |   |     |     |    |    |    |    |    | 40 | 85 | 24 | 9    | 1  |   |     |     |     |
| 42       | K. THORSTVEDT    | 69' |    |     | 1  | 1  |     | 1   | 27  |     |     |   |     |     |    |    |    |    |    | 12 | 60 | 8  | 4    |    |   |     |     |     |
| 10       | D. BERARDI       | 52' |    |     | 1  | 1  |     | 1   | 28  |     |     | 1 | 12  | 67  | 10 | 2  |    |    |    |    |    |    |      |    |   |     |     |     |
| 9        | A. PINAMONTI     | 84' |    |     | 1  |    |     |     | 21  |     |     |   | 3   | 27  | 2  | 2  |    |    |    |    |    |    |      |    |   |     |     |     |
| 77       | G. KYRIAKOPOULOS | 84' |    |     | 1  |    |     | 1   | 37  |     |     | 1 | 16  | 84  | 11 | 4  |    |    |    |    |    |    |      |    |   |     |     |     |
| 3        | R. MARCHIZZA     | 6'  |    |     |    |    |     |     | 7   |     |     |   | 1   | 100 | 1  |    |    |    |    |    |    |    |      |    |   |     |     |     |
| 7        | M. HENRIQUE      | 21' |    |     |    |    |     |     | 13  |     |     |   | 6   | 86  | 4  | 1  |    |    |    |    |    |    |      |    |   |     |     |     |
| 8        | A. HARROUI       | 21' |    |     |    |    |     |     | 3   |     |     |   | 1   | 50  |    |    |    |    |    |    |    |    |      |    |   |     |     |     |
| 11       | A. ALVAREZ       | 6'  |    |     |    |    |     |     | 1   |     |     |   | 1   | 100 |    | 1  | 1  |    |    |    |    |    |      |    |   |     |     |     |
| 92       | G. DEFREL        | 38' |    |     | 1  |    |     |     | 15  |     |     |   | 9   | 82  | 4  | 2  | 1  |    |    |    |    |    |      |    |   |     |     |     |

| MILAN |                 | MIN | GS | AUT | PA | PI | PPU | AMM | DAM | ESP |     |   |     |     |    |    |    |    |    |    |    |    |      |    |   |     |     |     |
|-------|-----------------|-----|----|-----|----|----|-----|-----|-----|-----|-----|---|-----|-----|----|----|----|----|----|----|----|----|------|----|---|-----|-----|-----|
| 16    | M. MAIGNAN      | 90' |    |     | 3  |    | 1   |     |     |     | MIN | G | AUT | T   | TP | PL | OG | FS | PG | AS | PC | P  | P(%) | PA | R | AMM | DAM | ESP |
| 25    | A. FLORENZI     | 89' |    |     |    |    | 1   |     | 76  |     |     |   |     |     |    |    |    |    |    | 1  | 41 | 80 | 27   | 4  |   |     |     |     |
| 24    | S. KJAER        | 80' |    |     |    |    |     |     | 61  |     |     |   |     |     |    |    |    |    |    |    |    | 51 | 89   | 15 | 3 |     |     |     |
| 23    | F. TOMORI       | 90' |    |     |    |    |     | 3   | 75  |     |     |   |     |     |    |    |    |    |    |    |    | 60 | 87   | 14 | 4 |     |     |     |
| 19    | T. HERNANDEZ    | 90' |    |     | 1  |    | 1   | 6   | 55  |     |     |   | 1   | 22  | 79 | 11 | 4  | 1  |    |    |    |    |      |    |   |     |     |     |
| 4     | I. BENNACER     | 90' |    |     |    |    |     |     | 94  |     |     |   |     |     |    |    |    |    |    |    |    | 60 | 83   | 29 | 8 |     |     |     |
| 32    | T. POBEGA       | 57' |    |     | 2  | 1  |     |     | 18  |     |     |   |     |     |    |    |    |    |    |    |    | 10 | 83   | 8  | 4 |     |     |     |
| 56    | A. SAELEMAEKERS | 57' |    |     |    |    |     |     | 37  |     |     |   |     |     |    |    |    |    |    |    |    | 21 | 81   | 17 | 2 | 1   |     |     |
| 10    | B. DIAZ         | 57' |    |     | 1  |    |     | 1   | 20  |     |     |   |     |     |    |    |    |    |    |    |    | 8  | 62   | 5  |   |     |     |     |
| 17    | R. LEAO         | 90' |    |     | 6  | 1  |     | 2   | 39  |     |     | 2 | 17  | 85  | 15 | 4  |    |    |    |    |    |    |      |    |   |     |     |     |
| 9     | O. GIROUD       | 73' |    |     | 1  |    |     | 1   | 16  |     |     |   | 4   | 36  | 1  | 1  |    |    |    |    |    |    |      |    |   |     |     |     |
| 7     | Y. ADLI         | 17' |    |     |    |    |     |     | 15  |     |     |   | 5   | 50  | 4  |    |    |    |    |    |    |    |      |    |   |     |     |     |
| 8     | S. TONALI       | 33' |    |     |    |    |     | 1   | 15  |     |     | 1 | 9   | 100 | 6  | 2  |    |    |    |    |    |    |      |    |   |     |     |     |
| 20    | P. KALULU       | 10' |    |     |    |    |     |     | 19  |     |     |   |     |     |    |    |    |    |    |    |    | 14 | 88   | 5  |   |     |     |     |
| 30    | J. MESSIAS      | 33' |    |     |    |    |     | 1   | 27  |     |     |   | 1   | 9   | 53 | 9  |    |    |    |    |    |    |      |    |   |     |     |     |
| 90    | C. DE KETELAERE | 33' |    |     |    |    |     | 1   | 12  |     |     |   | 1   | 3   | 50 | 2  | 1  |    |    |    |    |    |      |    |   |     |     |     |

## Legenda

- AMM Ammonizioni
- AUT Autogol
- PG Palle giocate
- DAM Doppia ammonizione
- ESP Espulsioni Dirette
- G Gol
- GS Gol subiti
- MIN Minuti giocati
- AS Assist
- FS Falli subiti
- T Tiri
- TP Tiri in porta
- OG Occasioni da gol
- PL Pali
- PA Parate
- PI Parate da palla inattiva
- PPU Parate da punizione diretta
- P(%) Passaggi riusciti/tentati (%)
- PC Passaggi chiave
- PA Palloni giocati in avanti riusciti
- P Passaggi riusciti
- R Recuperi

## RANKING GIOCATORI

| Tiri |             |       | Tiri in porta |               |       | Passaggi 3/4 riusciti |             |        | Occasioni da gol |                 |       |
|------|-------------|-------|---------------|---------------|-------|-----------------------|-------------|--------|------------------|-----------------|-------|
| 1    | R. LEAO     | MIL 6 | 1             | D. BERARDI    | SAS 1 | 1                     | I. BENNACER | MIL 12 | 1                | R. LEAO         | MIL 2 |
| 2    | D. FRATTESI | SAS 2 | 2             | D. FRATTESI   | SAS 1 | 2                     | A. FLORENZI | MIL 12 | 2                | J. TOLJAN       | SAS 2 |
| 3    | T. POBEGA   | MIL 2 | 3             | R. LEAO       | MIL 1 | 3                     | M. LOPEZ    | SAS 11 | 3                | D. BERARDI      | SAS 1 |
| 4    | D. BERARDI  | SAS 1 | 4             | T. POBEGA     | MIL 1 | 4                     | D. BERARDI  | SAS 9  | 4                | C. DE KETELAERE | MIL 1 |
| 5    | G. DEFREL   | SAS 1 | 5             | K. THORSTVEDT | SAS 1 | 5                     | R. LEAO     | MIL 9  | 5                | A. FLORENZI     | MIL 1 |

| Palle giocate |             |        | Passaggi riusciti |             |        | Passaggi chiave |                 |       | Dribbling |                  |       |
|---------------|-------------|--------|-------------------|-------------|--------|-----------------|-----------------|-------|-----------|------------------|-------|
| 1             | I. BENNACER | MIL 94 | 1                 | I. BENNACER | MIL 60 | 1               | R. LEAO         | MIL 2 | 1         | R. LEAO          | MIL 3 |
| 2             | A. FLORENZI | MIL 76 | 2                 | F. TOMORI   | MIL 60 | 2               | J. TOLJAN       | SAS 2 | 2         | J. MESSIAS       | MIL 3 |
| 3             | F. TOMORI   | MIL 75 | 3                 | S. KJAER    | MIL 51 | 3               | D. BERARDI      | SAS 1 | 3         | I. BENNACER      | MIL 2 |
| 4             | M. LOPEZ    | SAS 64 | 4                 | A. FLORENZI | MIL 41 | 4               | C. DE KETELAERE | MIL 1 | 4         | G. KYRIAKOPOULOS | SAS 2 |
| 5             | S. KJAER    | MIL 61 | 5                 | M. LOPEZ    | SAS 40 | 5               | A. FLORENZI     | MIL 1 | 5         | ROGERIO          | SAS 2 |



SASSUOLO

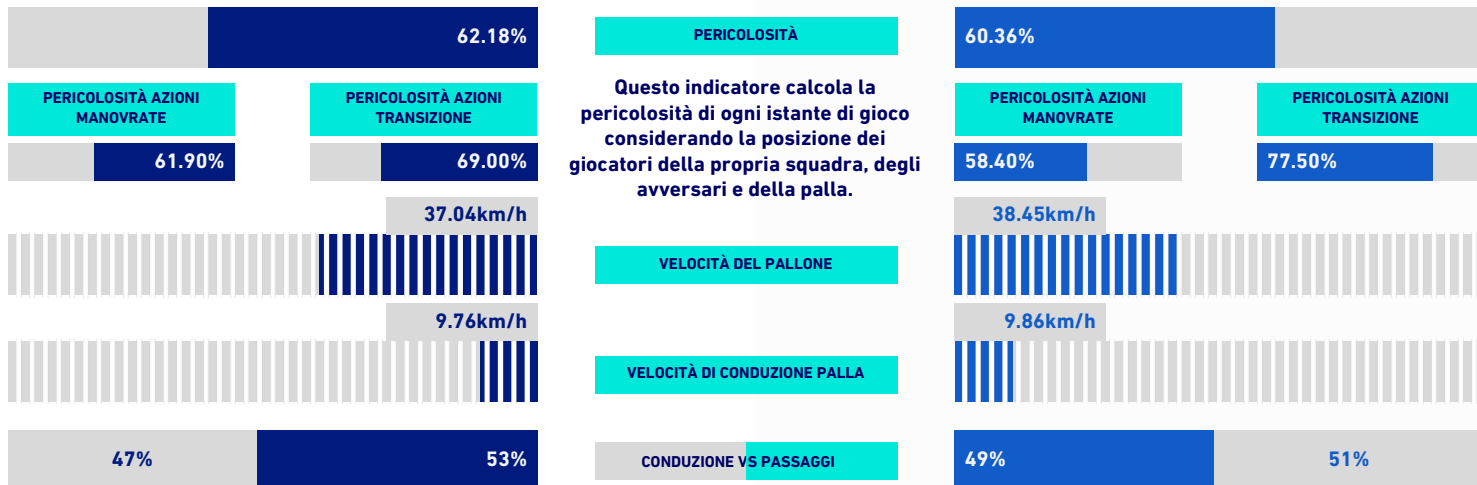
0-0

MILAN



## VIRTUAL COACH

### INDICATORI DI SQUADRA



### RECORDMEN

#### INDICE DI VERTICALITÀ

Numero di giocatori avversari superati da un passaggio verticale. Calcolato solo se il passaggio è andato a buon fine. Dà idea di quanto un giocatore tenda a superare le linee di pressione avversarie.

|   |    |             |      |   |    |              |      |
|---|----|-------------|------|---|----|--------------|------|
| 1 | 13 | G. FERRARI  | 4.25 | 1 | 17 | R. LEO       | 6.00 |
| 2 | 22 | J. TOLJAN   | 4.00 | 2 | 24 | S. KJAER     | 5.88 |
| 3 | 10 | D. BERARDI  | 3.50 | 3 | 10 | B. DIAZ      | 3.75 |
| 4 | 47 | A. CONSIGLI | 3.17 | 4 | 16 | M. MAIGNAN   | 3.44 |
| 5 | 28 | M. ERLIC    | 3.10 | 5 | 19 | T. HERNANDEZ | 3.29 |

#### INDICE RISCHIO PASSAGGIO

Calcolato per ogni passaggio, solo se il passaggio è andato a buon fine. Misura la propensione del giocatore a rischiare la giocata.

|   |    |             |        |   |    |                 |        |
|---|----|-------------|--------|---|----|-----------------|--------|
| 1 | 10 | D. BERARDI  | 41.86% | 1 | 10 | B. DIAZ         | 35.57% |
| 2 | 13 | G. FERRARI  | 36.63% | 2 | 9  | O. GIROUD       | 34.14% |
| 3 | 47 | A. CONSIGLI | 35.67% | 3 | 90 | C. DE KETELAERE | 29.25% |
| 4 | 16 | D. FRATTESI | 35.50% | 4 | 56 | A. SAELEMAEKERS | 25.00% |
| 5 | 27 | M. LOPEZ    | 33.19% | 5 | 16 | M. MAIGNAN      | 21.05% |

#### PRESSIONE RICEVUTA

Misura quanto il portatore di palla è pressato dalla squadra avversaria. Dipende dalla velocità, dalla direzione di corsa e dalla distanza del giocatore avversario rispetto all'avversario che si trova a minore distanza.

|   |    |               |        |   |    |                 |        |
|---|----|---------------|--------|---|----|-----------------|--------|
| 1 | 9  | A. PINAMONTI  | 73.68% | 1 | 9  | O. GIROUD       | 74.98% |
| 2 | 42 | K. THORSTVEDT | 61.85% | 2 | 90 | C. DE KETELAERE | 73.90% |
| 3 | 16 | D. FRATTESI   | 60.72% | 3 | 32 | T. POBEGA       | 70.49% |
| 4 | 27 | M. LOPEZ      | 60.59% | 4 | 8  | S. TONALI       | 68.14% |
| 5 | 13 | G. FERRARI    | 57.53% | 5 | 10 | B. DIAZ         | 66.31% |

#### DISPONIBILITÀ AL PASSAGGIO

Quanto un giocatore si smarca dagli avversari per ricevere il passaggio dal compagno. Valore percentuale tra 0 e 100. Viene calcolato per tutti i compagni di squadra del giocatore in possesso di palla.

|   |    |            |        |   |    |                 |        |
|---|----|------------|--------|---|----|-----------------|--------|
| 1 | 6  | ROGERIO    | 72.34% | 1 | 24 | S. KJAER        | 78.37% |
| 2 | 22 | J. TOLJAN  | 69.77% | 2 | 25 | A. FLORENZI     | 76.90% |
| 3 | 28 | M. ERLIC   | 68.92% | 3 | 23 | F. TOMORI       | 74.09% |
| 4 | 27 | M. LOPEZ   | 68.55% | 4 | 19 | T. HERNANDEZ    | 72.82% |
| 5 | 13 | G. FERRARI | 66.40% | 5 | 56 | A. SAELEMAEKERS | 70.85% |



SASSUOLO

0-0

MILAN



## RANKING GIOCATORI [Performance Chilometriche-Velocistiche]

| Jog - Run - Sprint (km) |                   |                  |       |
|-------------------------|-------------------|------------------|-------|
| 1                       | MAXIME LOPEZ      | totale km 10.932 |       |
|                         |                   | 3.119            | 7.047 |
|                         |                   |                  | 0.766 |
| 2                       | ROGERIO           | totale km 10.177 |       |
|                         |                   | 4.008            | 5.126 |
|                         |                   |                  | 1.042 |
| 3                       | GIANMARCO FERRARI | totale km 9.434  |       |
|                         |                   | 3.583            | 5.38  |
|                         |                   |                  | 0.47  |
| 4                       | JEREMY TOLJAN     | totale km 9.035  |       |
|                         |                   | 3.32             | 4.882 |
|                         |                   |                  | 0.833 |
| 5                       | MARTIN ERLIC      | totale km 8.921  |       |
|                         |                   | 3.372            | 5.008 |
|                         |                   |                  | 0.54  |

| Velocità media in Run (km/h) |                  |     |       |
|------------------------------|------------------|-----|-------|
| 1                            | M. LOPEZ         | SAS | 10.95 |
| 2                            | G. KYRIAKOPOULOS | SAS | 10.84 |
| 3                            | K. THORSTVEDT    | SAS | 10.81 |
| 4                            | G. DEFREL        | SAS | 10.76 |
| 5                            | A. HARROUI       | SAS | 10.71 |

| Velocità in Sprint (km/h) |              |     |       |
|---------------------------|--------------|-----|-------|
| 1                         | ROGERIO      | SAS | 32.35 |
| 2                         | J. TOLJAN    | SAS | 32.04 |
| 3                         | M. ERLIC     | SAS | 31.9  |
| 4                         | A. PINAMONTI | SAS | 31.63 |
| 5                         | D. BERARDI   | SAS | 30.93 |

| Jog - Run - Sprint (km) |                     |                  |       |
|-------------------------|---------------------|------------------|-------|
| 1                       | ISMAEL BENNACER     | totale km 10.319 |       |
|                         |                     | 3.515            | 6.277 |
|                         |                     |                  | 0.526 |
| 2                       | THEO HERNANDEZ      | totale km 9.695  |       |
|                         |                     | 3.839            | 4.816 |
|                         |                     |                  | 1.039 |
| 3                       | ALESSANDRO FLORENZI | totale km 9.146  |       |
|                         |                     | 3.564            | 4.944 |
|                         |                     |                  | 0.637 |
| 4                       | RAFAEL LEAO         | totale km 8.988  |       |
|                         |                     | 4.269            | 3.782 |
|                         |                     |                  | 0.936 |
| 5                       | FIKAYO TOMORI       | totale km 8.917  |       |
|                         |                     | 3.63             | 4.821 |
|                         |                     |                  | 0.464 |

| Velocità media in Run (km/h) |            |     |       |
|------------------------------|------------|-----|-------|
| 1                            | P. KALULU  | MIL | 11.02 |
| 2                            | S. TONALI  | MIL | 10.99 |
| 3                            | Y. ADLI    | MIL | 10.9  |
| 4                            | J. MESSIAS | MIL | 10.89 |
| 5                            | T. POBEGA  | MIL | 10.8  |

| Velocità in Sprint (km/h) |                 |     |       |
|---------------------------|-----------------|-----|-------|
| 1                         | R. LEAO         | MIL | 33.21 |
| 2                         | F. TOMORI       | MIL | 32.98 |
| 3                         | T. HERNANDEZ    | MIL | 32.77 |
| 4                         | J. MESSIAS      | MIL | 32.1  |
| 5                         | A. SAELEMAEKERS | MIL | 31.99 |

## PERFORMANCE DI SQUADRA [Chilometriche-Velocistiche]

|                        |         |
|------------------------|---------|
| Distanza percorsa (km) | 100.545 |
| Velocità Media (km/h)  | 5.94    |

| Jog-Run-Sprint (km 100.545) |        |       |
|-----------------------------|--------|-------|
| 36.949                      | 54.962 | 8.633 |

|                        |         |
|------------------------|---------|
| Distanza percorsa (km) | 100.139 |
| Velocità Media (km/h)  | 6.04    |

| Jog-Run-Sprint (km 100.139) |        |       |
|-----------------------------|--------|-------|
| 37.641                      | 54.292 | 8.206 |

I dati fisici sono relativi alla rilevazione live e potranno differire da quelli certificati consegnati successivamente agli staff tecnici

|               |   |      |             |         |            |                     |                          |
|---------------|---|------|-------------|---------|------------|---------------------|--------------------------|
| Jog:          | 0-7 km/h  | Run: | 7.1-15 km/h | Sprint: | 15.1+ km/h | Jog + Run + Sprint: | Distanza Totale Percorsa |
| TOP Sprinter: | Picco di velocità istantaneo, top 5 giocatori per squadra |      |             |         |            |                     |                          |



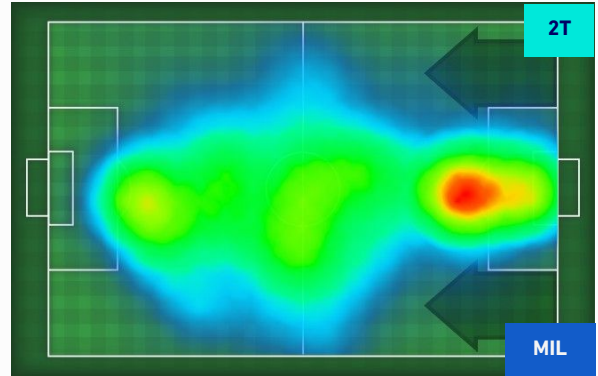
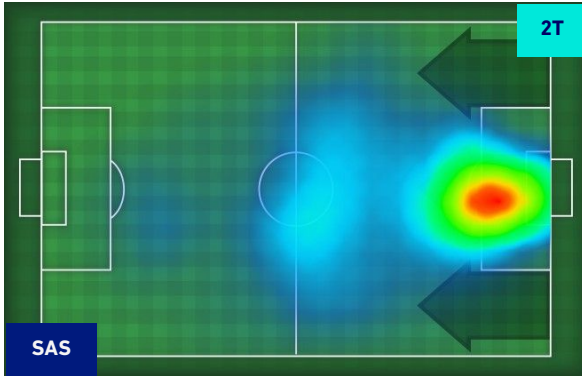
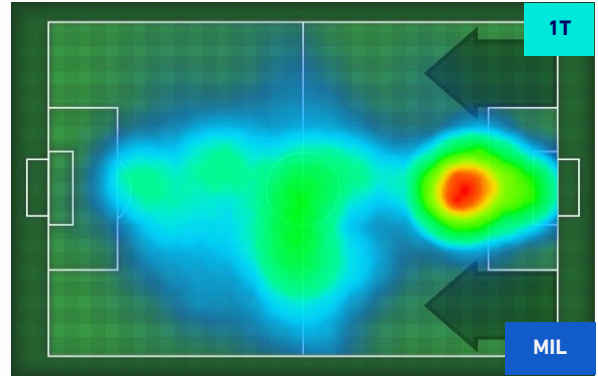
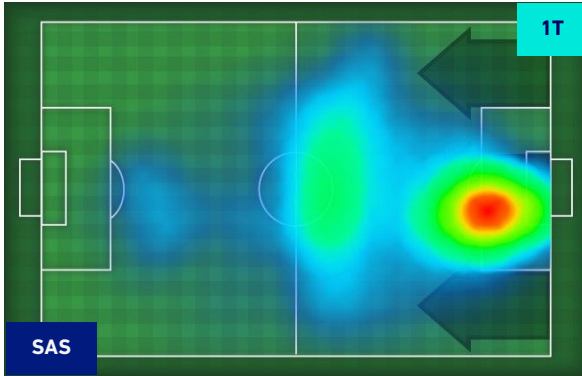
SASSUOLO

0-0

MILAN



## HEATMAP







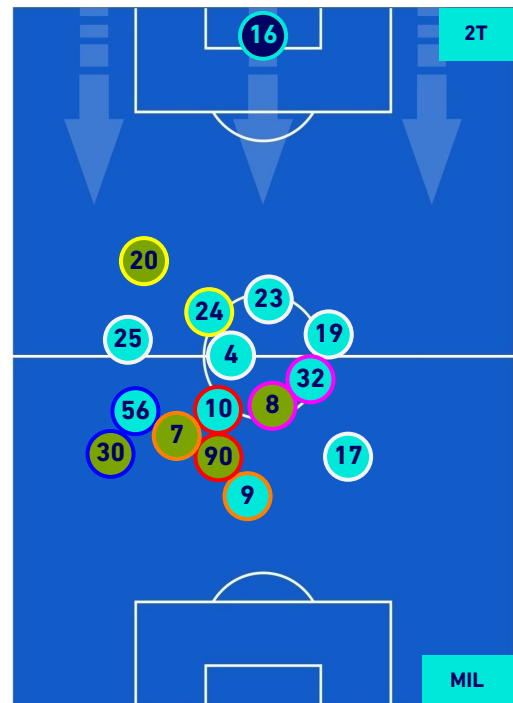
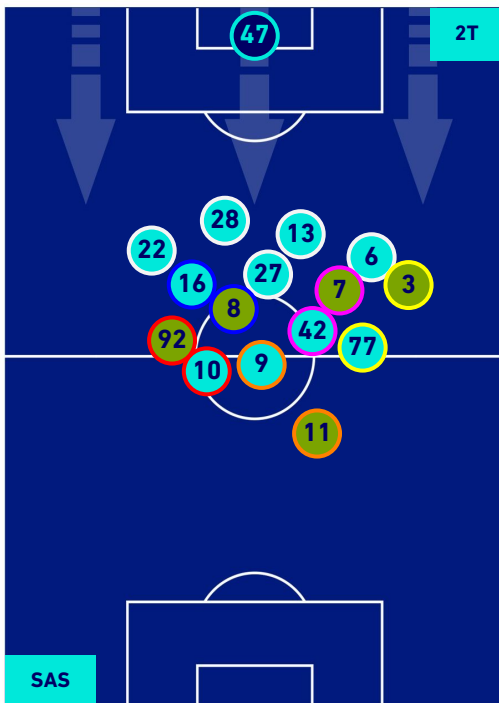
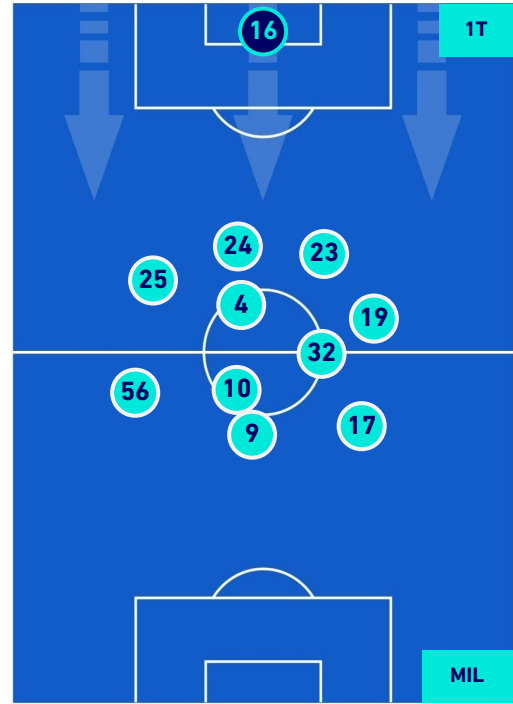
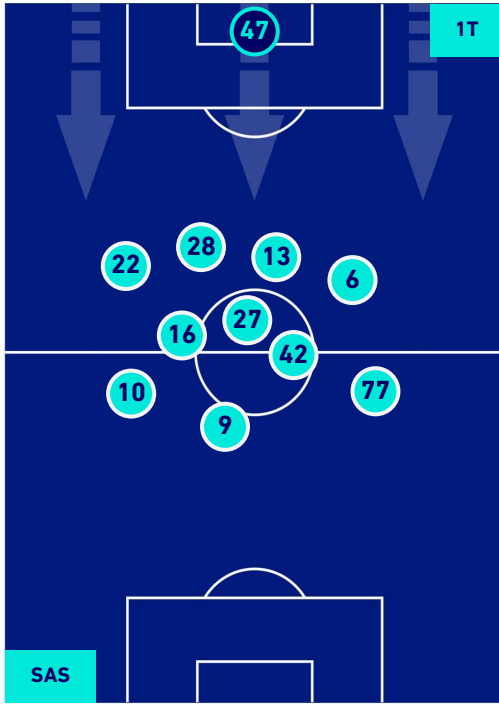
SASSUOLO

0-0

MILAN



## POSIZIONI MEDIE



Legenda:

- 1ª Sostituzione
- Giocatore Entrato
- Giocatore Uscito
- 
- 2ª Sostituzione
- Giocatore Entrato
- Giocatore Uscito
- Giocatore Entrato in sostituzione di
- 
- 3ª Sostituzione
- Giocatore Entrato
- Giocatore Uscito
- Giocatore Entrato in sostituzione di
- 
- 4ª Sostituzione
- Giocatore Entrato
- Giocatore Uscito
- Giocatore Entrato in sostituzione di
- 
- 5ª Sostituzione
- Giocatore Entrato
- Giocatore Uscito
- Giocatore Entrato in sostituzione di
-



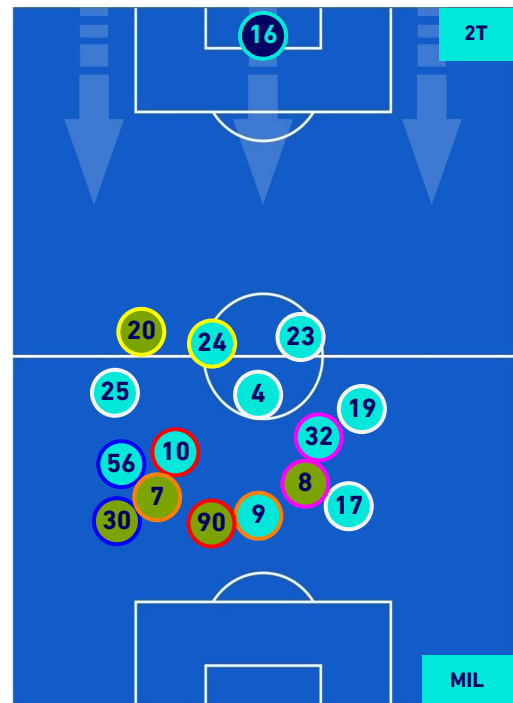
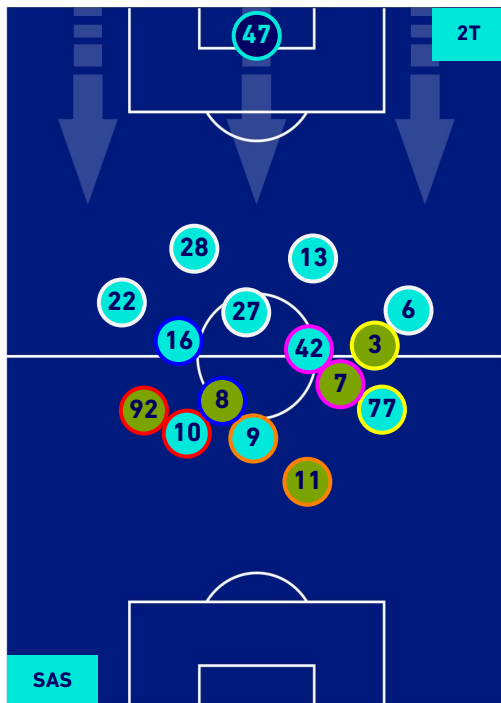
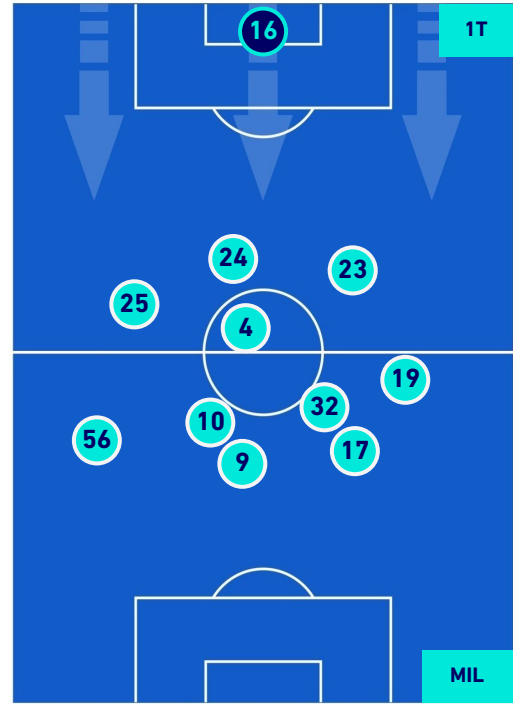
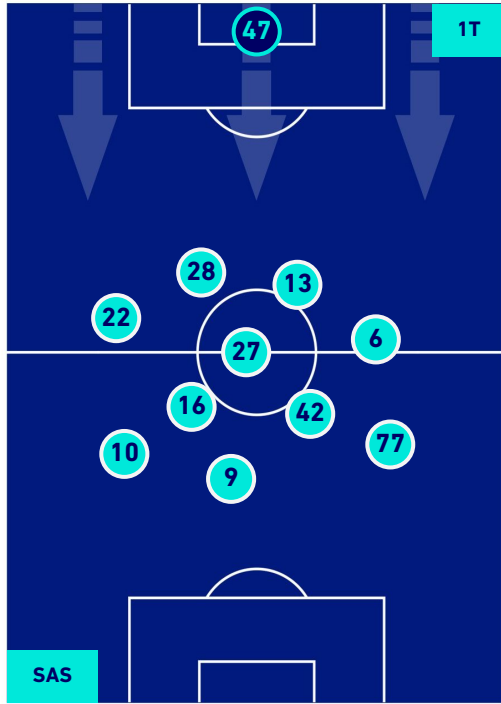
SASSUOLO

0-0

MILAN



## POSIZIONI MEDIE POSSESSO PALLA [proprio]



Legenda:

- 1^ Sostituzione
- Giocatore Entrato
- Giocatore Uscito
- Giocatore Uscito
- 2^ Sostituzione
- Giocatore Entrato
- Giocatore Uscito
- Giocatore Uscito
- 3^ Sostituzione
- Giocatore Entrato
- Giocatore Uscito
- Giocatore Uscito
- 4^ Sostituzione
- Giocatore Entrato
- Giocatore Uscito
- Giocatore Uscito
- 5^ Sostituzione
- Giocatore Entrato
- Giocatore Uscito

- Giocatore Entrato in sostituzione di
- Giocatore Entrato in sostituzione di
- Giocatore Entrato in sostituzione di
- Giocatore Entrato in sostituzione di



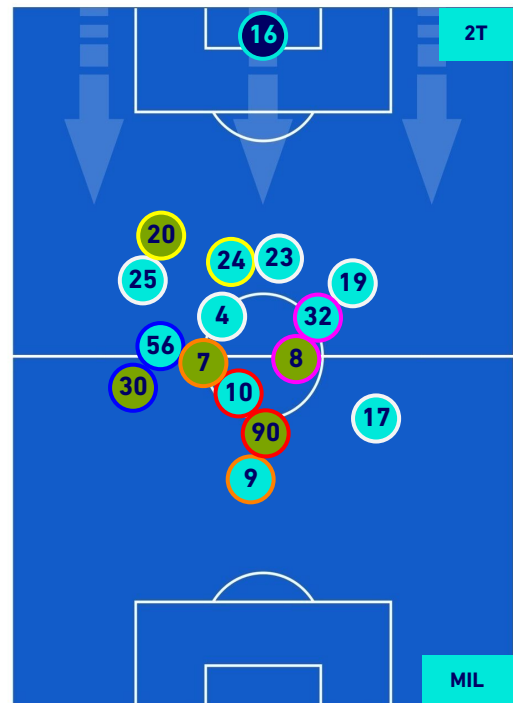
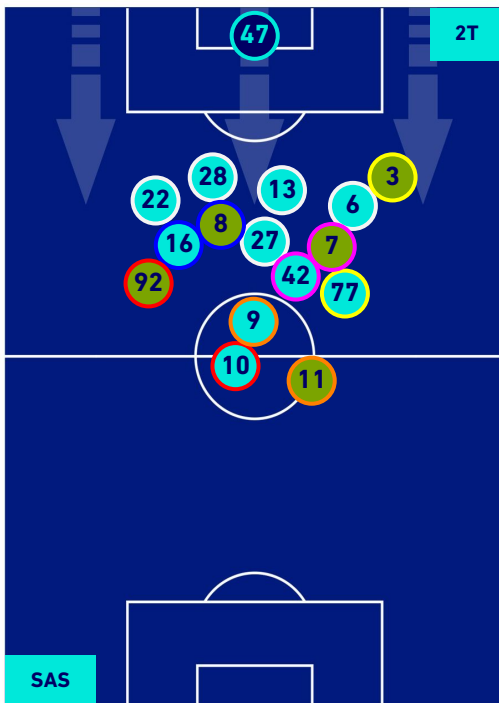
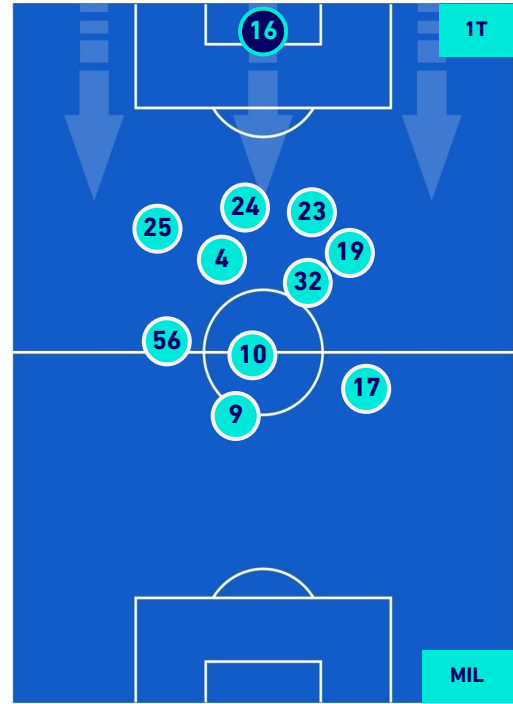
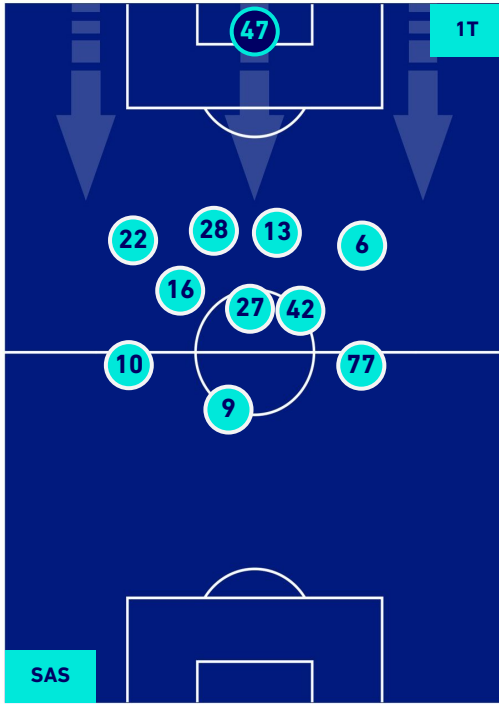
SASSUOLO

0-0

MILAN



## POSIZIONI MEDIE POSSESSO PALLA [avversario]



Legenda:

- |                 |                                      |                  |
|-----------------|--------------------------------------|------------------|
| 1ª Sostituzione | Giocatore Entrato                    | Giocatore Uscito |
| 2ª Sostituzione | Giocatore Entrato                    | Giocatore Uscito |
| 3ª Sostituzione | Giocatore Entrato                    | Giocatore Uscito |
| 4ª Sostituzione | Giocatore Entrato                    | Giocatore Uscito |
| 5ª Sostituzione | Giocatore Entrato                    | Giocatore Uscito |
|                 | Giocatore Entrato in sostituzione di | Giocatore Uscito |
|                 | Giocatore Entrato in sostituzione di | Giocatore Uscito |
|                 | Giocatore Entrato in sostituzione di | Giocatore Uscito |
|                 | Giocatore Entrato in sostituzione di | Giocatore Uscito |
|                 | Giocatore Entrato in sostituzione di | Giocatore Uscito |



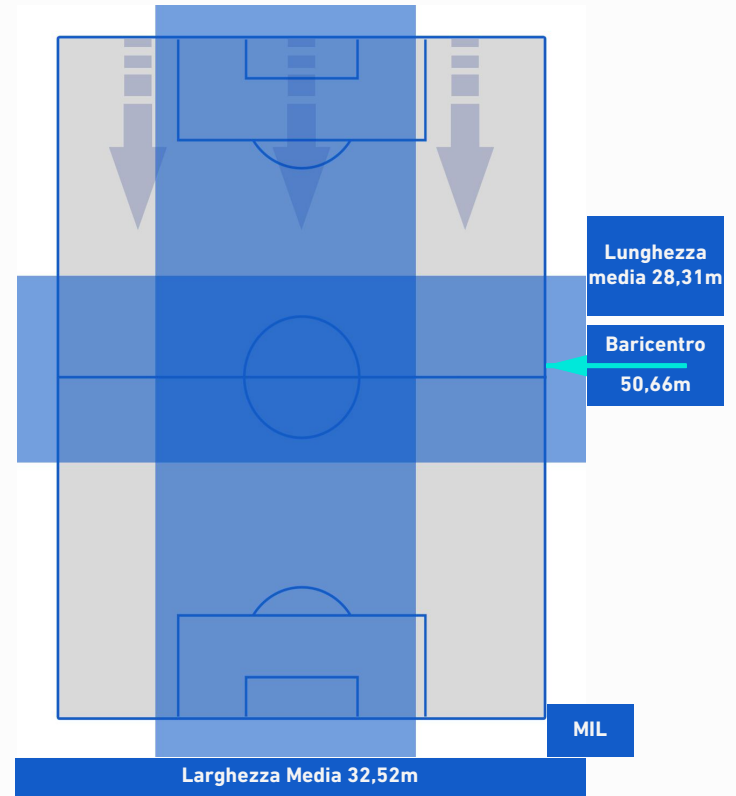
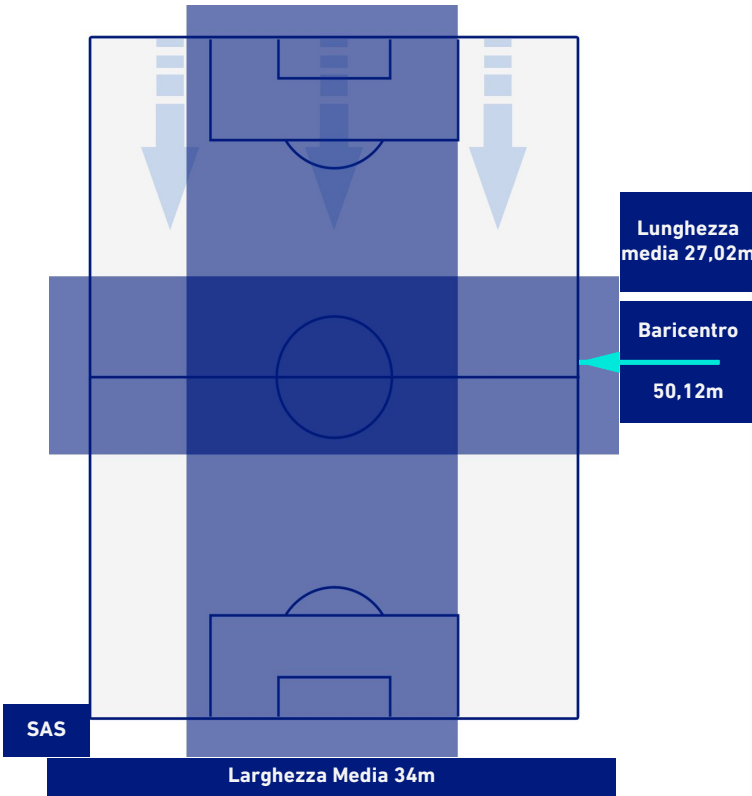
SASSUOLO

0-0

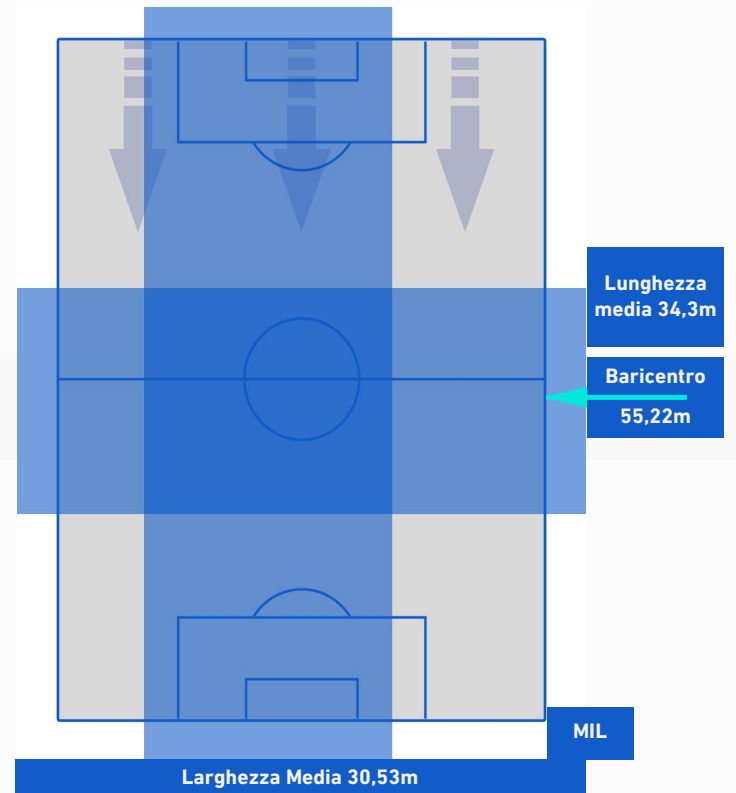
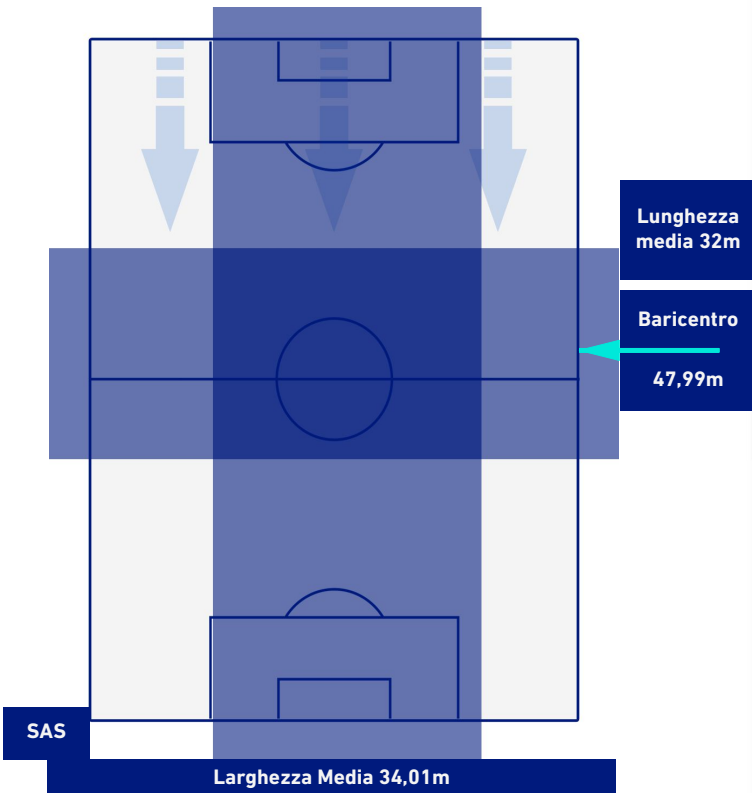
MILAN



## BARICENTRO 1° TEMPO



## BARICENTRO 2° TEMPO





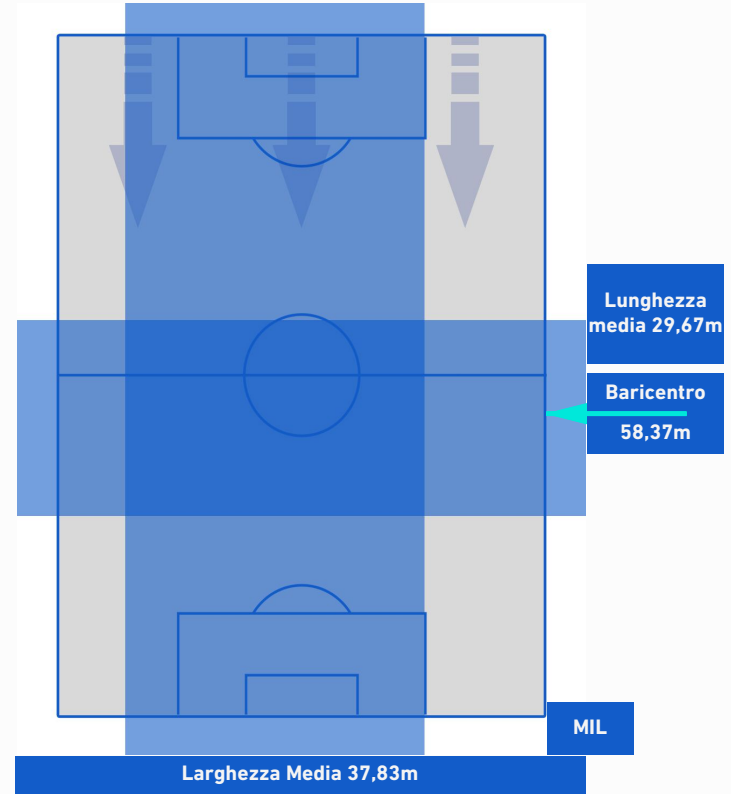
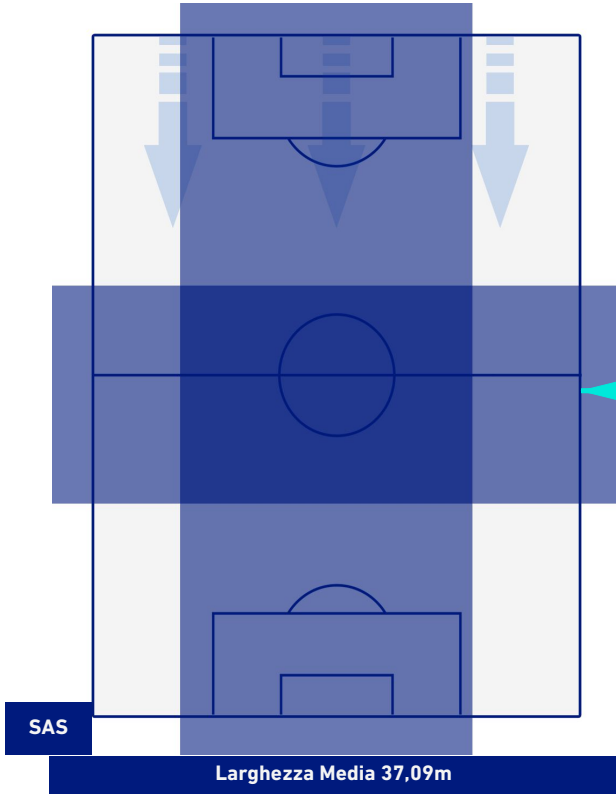
SASSUOLO

0-0

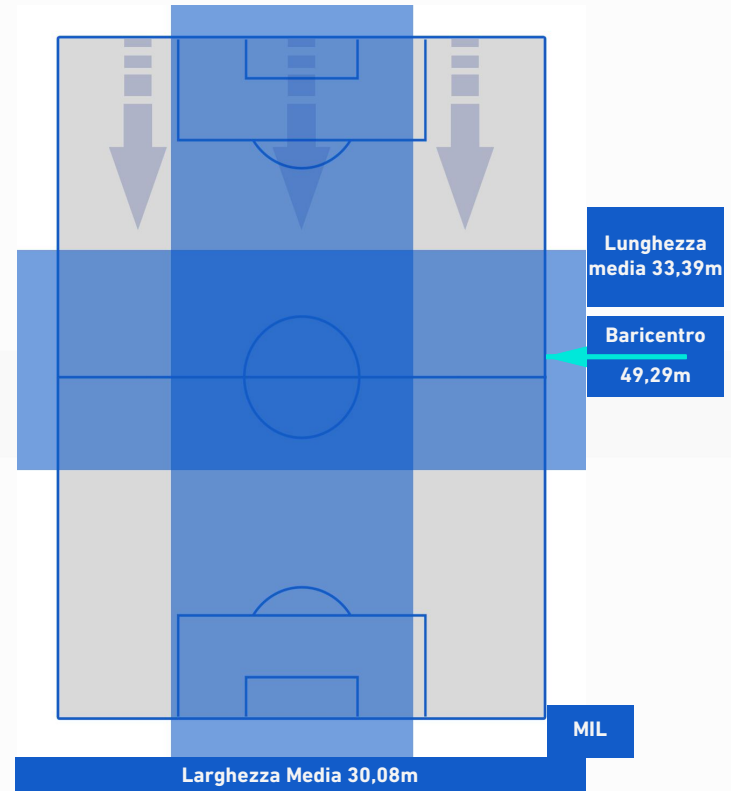
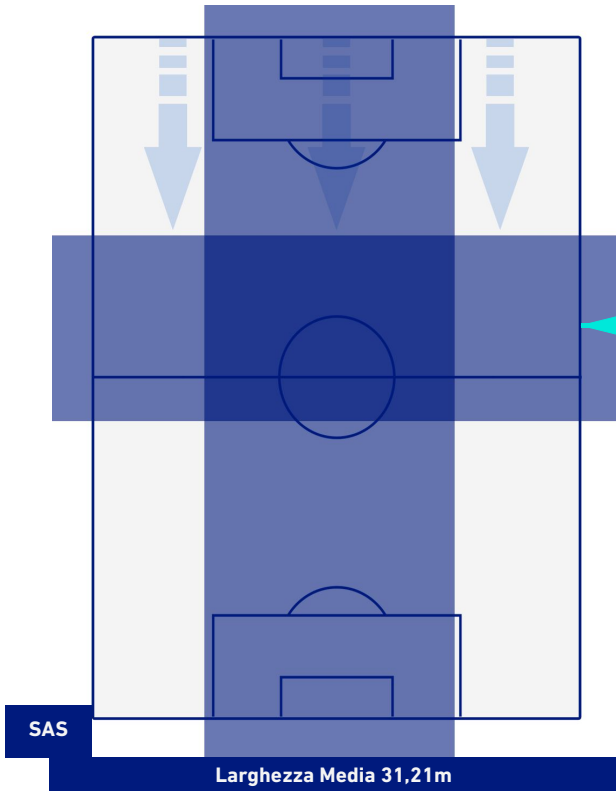
MILAN



## BARICENTRO POSSESSO PROPRIO



## BARICENTRO POSSESSO AVVERSARIO





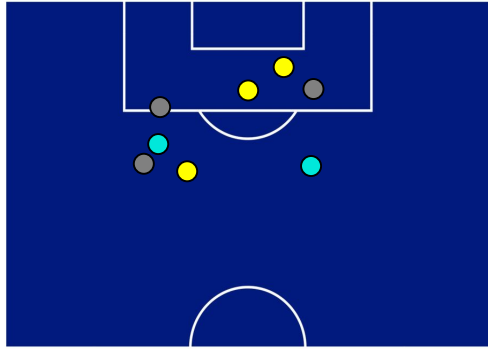
SASSUOLO

0-0

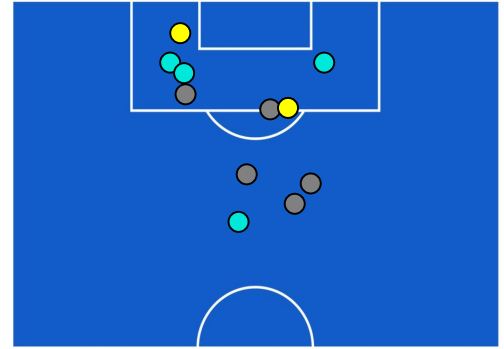
MILAN



## ZONE DI TIRO



|   |             |   |
|---|-------------|---|
| 0 | Gol         | 0 |
| 3 | In porta    | 2 |
| 3 | Fuori Porta | 5 |
| 2 | Respinto    | 4 |



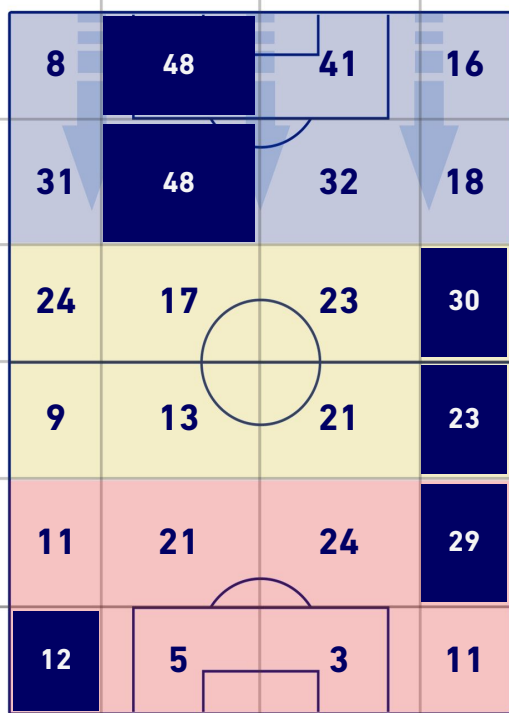
## CROSS IN GIOCO



|    |                 |    |
|----|-----------------|----|
| 5  | Cross utili     | 4  |
| 10 | Cross totali    | 14 |
| 50 | Accuratezza (%) | 29 |

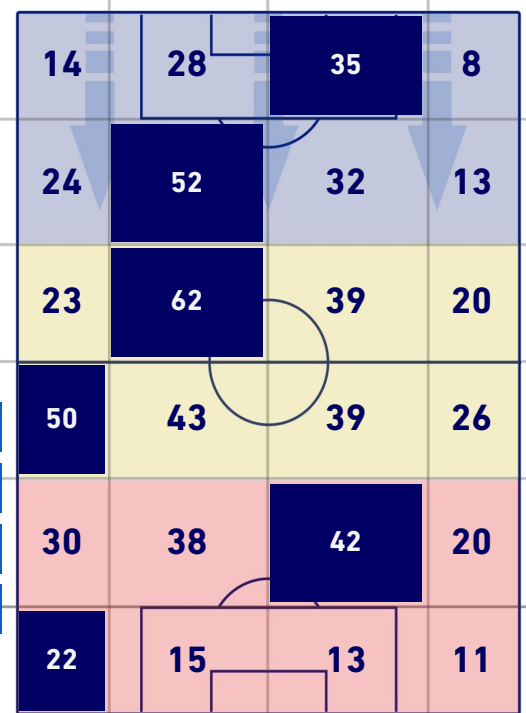


## TOCCHI PALLA



|     |                        |     |
|-----|------------------------|-----|
| 518 | Palloni giocati totali | 699 |
| 242 | DIFESA                 | 206 |
| 160 | CENTROCAMPO            | 302 |
| 116 | ATTACCO                | 191 |

|             |                        |    |                 |
|-------------|------------------------|----|-----------------|
| 8           | Tocchi area avversaria | 28 |                 |
| D. FRATTESI | 2                      | 8  | R. LEAO         |
| D. BERARDI  | 1                      | 4  | O. GIROUD       |
| G. DEFREL   | 1                      | 3  | C. DE KETELAERE |





SASSUOLO

0-0

MILAN



## GIOCATORI CHIAVE

|  |                     |    |
|--|---------------------|----|
|  | <b>MAXIME LOPEZ</b> | 27 |
|--|---------------------|----|

|                             |                |
|-----------------------------|----------------|
| <b>Ruolo:</b>               | Centrocampista |
| <b>Presenze in Serie A:</b> | 67             |
| <b>Gol in Serie A:</b>      | 4              |
| <b>Data Nascita:</b>        | 04/12/1997     |
| <b>Nazionalità:</b>         | FRA            |

Jog 29% - Run 64% - Sprint 7% **Km 10.932**

|       |       |       |
|-------|-------|-------|
| 3.119 | 7.047 | 0.766 |
|-------|-------|-------|

### Statistiche

|                                      |     |
|--------------------------------------|-----|
| <b>Minuti giocati</b>                | 90' |
| <b>Palle giocate</b>                 | 64  |
| <b>Passaggi riusciti</b>             | 40  |
| <b>Passaggi riusciti/tentati (%)</b> | 85% |
| <b>Recuperi</b>                      | 9   |

### HeatMap



|  |                        |   |
|--|------------------------|---|
|  | <b>ISMAEL BENNACER</b> | 4 |
|--|------------------------|---|

|                             |                |
|-----------------------------|----------------|
| <b>Ruolo:</b>               | Centrocampista |
| <b>Presenze in Serie A:</b> | 124            |
| <b>Gol in Serie A:</b>      | 4              |
| <b>Data Nascita:</b>        | 01/12/1997     |
| <b>Nazionalità:</b>         | ALG            |

Jog 34% - Run 61% - Sprint 5% **Km 10.319**

|       |       |       |
|-------|-------|-------|
| 3.515 | 6.277 | 0.526 |
|-------|-------|-------|

### Statistiche

|                                      |     |
|--------------------------------------|-----|
| <b>Minuti giocati</b>                | 90' |
| <b>Palle giocate</b>                 | 94  |
| <b>Passaggi riusciti</b>             | 60  |
| <b>Passaggi riusciti/tentati (%)</b> | 83% |
| <b>Recuperi</b>                      | 8   |

### HeatMap



I dati statistici sopra riportati sono da intendersi definitivi decorse 24 ore dalla fine della partita.

Le sanzioni disciplinari sono ufficiose, come risultate dal rilevamento in tempo reale durante la gara e saranno ufficializzate al momento dell'omologazione da parte degli organi competenti.

Nel caso di gol di dubbia attribuzione, la Lega Serie A ufficializzerà il marcatore il giorno successivo ad ogni turno di campionato

Il dato del possesso palla è rilevato in diretta attraverso il mezzo televisivo, con una stima di errore del 5% dovuta a stacchi di immagine e replay.

