



Giornata 32  
SERIE A TIM 2021-2022

# MATCH REPORT



**VENEZIA**



**UDINESE**

Venezia 10/04/2022  
STADIO PIER LUIGI PENZO 15:00



**VENEZIA**

**1 - 2**

**UDINESE**



## FORMAZIONI

### VENEZIA

|    |                  |
|----|------------------|
| 1  | NIKI MAENPAA (P) |
| 22 | TYRONNE EBUEHI   |
| 13 | MARCO MODOLO     |
| 32 | PIETRO CECCARONI |
| 55 | RIDGECIANO HAPS  |
| 44 | ETHAN AMPADU     |
| 27 | GIANLUCA BUSIO   |
| 33 | DOMEN CRNIGOJ    |
| 21 | MICHAEL CUISANCE |
| 14 | THOMAS HENRY     |
| 17 | DENNIS JOHNSEN   |



### A disposizione

|    |                    |
|----|--------------------|
| 34 | BRUNO BERTINATO    |
| 5  | ANTONIO VACCA      |
| 8  | TANNER TESSMANN    |
| 9  | JEAN-PIERRE NSAME  |
| 10 | MATTIA ARAMU       |
| 16 | LUCA FIORDILINO    |
| 19 | MAXIMILIAN ULLMANN |
| 20 | NANI               |
| 23 | SOFIAN KIYINE      |
| 30 | MICHAEL SVOBODA    |
| 31 | MATTIA CALDARA     |
| 77 | DAVID OKEREKE      |

Allenatore: **PAOLO ZANETTI**

Arbitro: **MARCO GUIDA**  
Guardalinee: **MARCO BRESMES**  
Guardalinee: **FABIO SCHIRRU**

### UDINESE

|     |                     |    |
|-----|---------------------|----|
| (P) | MARCO SILVESTRI     | 1  |
|     | RODRIGO BECAO       | 50 |
|     | PABLO MARÍ          | 22 |
|     | NEHUEN PEREZ        | 2  |
|     | NAHUEL MOLINA       | 16 |
|     | TOLGAY ARSLAN       | 5  |
|     | WALACE              | 11 |
|     | JEAN-VICTOR MAKENGO | 6  |
|     | DESTINY UDOGIE      | 13 |
|     | BETO                | 9  |
|     | GERARD DEULOFEU     | 10 |



### A disposizione

|  |                   |    |
|--|-------------------|----|
|  | DANIELE PADELLI   | 20 |
|  | MANUEL GASPARINI  | 31 |
|  | MARVIN ZEEGELAAR  | 4  |
|  | ISAAC SUCCESS     | 7  |
|  | MATO JAJALO       | 8  |
|  | BRAM NUYTINCK     | 17 |
|  | IGNACIO PUSSETTO  | 23 |
|  | LAZAR SAMARDZIC   | 24 |
|  | FILIP BENKOVIC    | 28 |
|  | ILIJA NESTOROVSKI | 30 |
|  | BRANDON SOPPY     | 93 |

Allenatore: **GABRIELE CIOFFI**

Quarto Uomo: **IVAN ROBILOTTA**  
V.A.R.: **ALEANDRO DI PAOLO**  
A.V.A.R.: **DAMIANO DI IORIO**

Venezia 10/04/2022 STADIO PIER LUIGI PENZO - 15:00



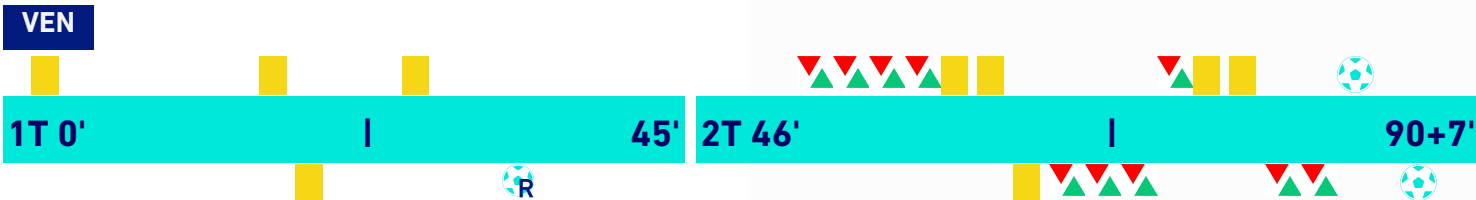
**VENEZIA**

**1 - 2**

**UDINESE**



## CRONOLOGIA



### VENEZIA UDINESE

1

2

|                         |     |  |                              |
|-------------------------|-----|--|------------------------------|
| G. BUSIO                | 2'  |  |                              |
| M. CUISANCE             | 18' |  |                              |
| R. HAPS                 | 28' |  | 18' T. ARSLAN                |
|                         |     |  | 35' G. DEULOFEU              |
| M. ARAMU   M. CUISANCE  | 52' |  |                              |
| A. VACCA   G. BUSIO     | 52' |  |                              |
| S. KIYINE   T. EBUEHI   | 57' |  |                              |
| D. OKEREKE   D. JOHNSEN | 58' |  |                              |
| T. HENRY                | 59' |  |                              |
| P. CECCARONI            | 61' |  |                              |
|                         |     |  | 62' D. UDOGIE                |
|                         |     |  | 68' I. SUCCESS   G. DEULOFEU |
|                         |     |  | 68' L. SAMARDZIC   T. ARSLAN |
|                         |     |  | 72' M. ZEEGELAAR   D. UDOGIE |
| NANI   D. CRNIGOJ       | 73' |  |                              |
| E. AMPADU               | 74' |  |                              |
| NANI                    | 77' |  |                              |
|                         |     |  | 83' M. JAJALO   J. MAKENGO   |
|                         |     |  | 83' B. SOPPY   N. MOLINA     |
| T. HENRY                | 86' |  |                              |
|                         |     |  | 90'+4' R. BECAO              |
|                         |     |  | 90'+4' (L. SAMARDZIC)        |

### Legenda:

- Gol
- Espulsione
- Ammonizione
- Doppia Ammonizione
- Autogol
- Sostituzione
- Rigore
- Assist
- Rigore sbagliato



VENEZIA

1-2

UDINESE



## TEMPO DI GIOCO



Effettivo:  
40%

1° Tempo - 2° Tempo  
20'14 - 18'12



## POSSESSO PALLA

Tempo Effettivo 38'26

|             |             |
|-------------|-------------|
| 20'21 (53%) | 18'05 (47%) |
|-------------|-------------|

VENEZIA

UDINESE

Totale 20'21

|             |            |
|-------------|------------|
| 13'17 (65%) | 7'04 (35%) |
|-------------|------------|

PROPRIA META' CAMPO

VENEZIA

META' CAMPO AVVERSARIA

Totale 18'05

|            |            |
|------------|------------|
| 8'36 (48%) | 9'29 (52%) |
|------------|------------|

PROPRIA META' CAMPO

UDINESE

META' CAMPO AVVERSARIA

## POSSESSO PALLA PER QUARTI

| 1T   | 0'-15'  | 2T   | 0'-15'  |
|------|---------|------|---------|
| 3'44 | 3'24    | 2'19 | 3'11    |
|      | 16'-30' |      | 16'-30' |
| 2'48 | 3'54    | 4'04 | 2'19    |
|      | 31'-45' |      | 31'-52' |
| 3'28 | 2'56    | 3'58 | 2'21    |

## STATISTICHE SQUADRE

|   | VEN  | UDI   |
|---|------|-------|
| Tiri                                      | 9    | 16    |
| Tiri in porta                             | 4(1) | 5(2)  |
| Tiri in porta su azione da palla inattiva |      | 1     |
| Tiri in porta diretti da palla inattiva   |      | 2     |
| Tiri in porta da area                     | 3    | 4     |
| Tiri fuori                                | 3    | 7     |
| Tiri respinti                             | 2    | 4     |
| Occasioni da gol                          | 5    | 11    |
| Passaggi chiave                           | 5    | 10    |
| Assist                                    |      | 1     |
| Falli fatti                               | 15   | 11    |
| Corner                                    | 7    | 11    |
| Fuorigioco                                |      | 3     |
| Cross utili/tentati                       | 3/8  | 8/16  |
| Dribbling                                 | 9    | 8     |
| Passaggi riusciti                         | 270  | 222   |
| Passaggi riusciti/tentati (%)             | 77%  | 75%   |
| Passaggi 3/4 riusciti                     | 57   | 74    |
| Palloni giocati in avanti riusciti        | 121  | 133   |
| Passaggi lunghi                           | 21   | 16    |
| Parate                                    | 3    | 3     |
| Recuperi                                  | 44   | 53    |
| Rigori (segnati)                          |      | 1 (1) |



VENEZIA

1-2

UDINESE



## STATISTICHE GIOCATORE

| VENEZIA |              | MIN | GS | AUT | PA | PI | PPU | AMM | DAM | ESP |     |    |     |    |    |    |    |    |    |    |    |    |      |    |   |     |     |     |
|---------|--------------|-----|----|-----|----|----|-----|-----|-----|-----|-----|----|-----|----|----|----|----|----|----|----|----|----|------|----|---|-----|-----|-----|
| 1       | N. MAENPAA   | 97' | 2  |     | 3  |    | 1   |     |     |     | MIN | G  | AUT | T  | TP | PL | OG | FS | PG | AS | PC | P  | P(%) | PA | R | AMM | DAM | ESP |
| 22      | T. EBUEHI    | 57' |    |     |    |    |     |     |     | 31  |     |    |     |    |    |    |    |    | 13 | 76 | 5  | 3  |      |    |   |     |     |     |
| 13      | M. MODOLO    | 97' |    |     |    |    |     |     |     | 50  |     |    |     |    |    |    |    |    | 31 | 79 | 4  | 3  |      |    |   |     |     |     |
| 32      | P. CECCARONI | 97' |    |     | 1  |    |     | 1   | 52  |     |     |    |     |    |    |    |    |    | 36 | 88 | 15 | 3  | 1    |    |   |     |     |     |
| 55      | R. HAPS      | 97' |    |     | 1  |    |     | 2   | 61  |     |     |    |     |    |    |    |    |    | 20 | 63 | 8  | 10 | 1    |    |   |     |     |     |
| 44      | E. AMPADU    | 97' |    |     |    |    |     |     | 62  |     |     |    |     |    |    |    |    |    | 32 | 82 | 14 | 8  | 1    |    |   |     |     |     |
| 27      | G. BUSIO     | 52' |    |     | 1  |    |     |     | 28  |     |     |    |     |    |    |    |    |    | 16 | 84 | 6  | 2  | 1    |    |   |     |     |     |
| 33      | D. CRNIGOJ   | 73' |    |     |    |    | 1   | 1   | 34  |     | 1   | 15 | 79  | 7  | 3  |    |    |    | 15 | 79 | 7  | 3  |      |    |   |     |     |     |
| 21      | M. CUISANCE  | 52' |    |     | 1  | 1  |     | 1   | 41  |     | 1   | 17 | 94  | 10 | 1  | 1  |    |    | 17 | 94 | 10 | 1  | 1    |    |   |     |     |     |
| 14      | T. HENRY     | 97' | 1  |     | 3  | 2  |     | 4   | 31  |     |     | 7  | 50  | 6  |    |    |    |    | 7  | 50 | 6  |    | 1    |    |   |     |     |     |
| 17      | D. JOHNSEN   | 58' |    |     |    |    | 1   |     | 26  |     | 1   | 9  | 64  | 8  | 1  |    |    |    | 9  | 64 | 8  | 1  |      |    |   |     |     |     |
| 5       | A. VACCA     | 45' |    |     |    |    |     |     | 34  |     |     | 24 | 96  | 12 | 4  |    |    |    | 24 | 96 | 12 | 4  |      |    |   |     |     |     |
| 10      | M. ARAMU     | 45' |    |     | 1  |    | 1   | 2   | 23  |     | 1   | 9  | 75  | 10 | 3  |    |    |    | 9  | 75 | 10 | 3  |      |    |   |     |     |     |
| 20      | NANI         | 24' |    |     |    |    |     |     | 13  |     |     | 4  | 57  | 3  | 1  | 1  |    |    | 4  | 57 | 3  | 1  | 1    |    |   |     |     |     |
| 23      | S. KIYINE    | 40' |    |     |    |    | 1   |     | 23  |     | 1   | 16 | 84  | 8  | 2  |    |    |    | 16 | 84 | 8  | 2  |      |    |   |     |     |     |
| 77      | D. OKEREKE   | 39' |    |     | 1  | 1  |     |     | 13  |     |     | 2  | 25  | 2  |    |    |    |    | 2  | 25 | 2  |    |      |    |   |     |     |     |

| UDINESE |              | MIN | GS | AUT | PA | PI | PPU | AMM | DAM | ESP |     |    |     |    |    |    |    |    |    |    |    |    |      |    |   |     |     |     |
|---------|--------------|-----|----|-----|----|----|-----|-----|-----|-----|-----|----|-----|----|----|----|----|----|----|----|----|----|------|----|---|-----|-----|-----|
| 1       | M. SILVESTRI | 97' | 1  |     | 3  |    |     |     |     |     | MIN | G  | AUT | T  | TP | PL | OG | FS | PG | AS | PC | P  | P(%) | PA | R | AMM | DAM | ESP |
| 50      | R. BECAO     | 97' | 1  |     | 1  | 1  |     | 1   |     | 60  |     | 1  | 18  | 62 | 10 | 7  |    |    | 18 | 62 | 10 | 7  |      |    |   |     |     |     |
| 22      | P. MARÍ      | 97' |    |     | 1  |    |     | 1   |     | 56  |     | 1  | 19  | 61 | 4  | 3  |    |    | 19 | 61 | 4  | 3  |      |    |   |     |     |     |
| 2       | N. PEREZ     | 97' |    |     |    |    |     | 2   | 50  |     |     | 16 | 67  | 6  | 2  |    |    |    | 16 | 67 | 6  | 2  |      |    |   |     |     |     |
| 16      | N. MOLINA    | 83' |    |     | 3  | 1  |     | 1   |     | 42  |     | 1  | 17  | 74 | 16 | 7  |    |    | 17 | 74 | 16 | 7  |      |    |   |     |     |     |
| 5       | T. ARSLAN    | 68' |    |     | 1  |    |     | 2   | 39  |     |     | 19 | 79  | 10 | 5  | 1  |    |    | 19 | 79 | 10 | 5  | 1    |    |   |     |     |     |
| 11      | WALACE       | 97' |    |     |    |    |     | 2   | 47  |     |     | 29 | 74  | 15 | 5  |    |    |    | 29 | 74 | 15 | 5  |      |    |   |     |     |     |
| 6       | J. MAKENGO   | 83' |    |     | 1  |    |     | 1   | 2   | 38  |     | 1  | 27  | 93 | 15 | 10 |    |    | 1  | 27 | 93 | 15 | 10   |    |   |     |     |     |
| 13      | D. UDOGIE    | 72' |    |     | 1  |    |     | 1   | 1   | 50  |     | 1  | 29  | 85 | 19 | 8  | 1  |    | 1  | 29 | 85 | 19 | 8    | 1  |   |     |     |     |
| 9       | BETO         | 97' |    |     | 5  | 1  |     | 1   | 1   | 32  |     | 1  | 8   | 89 | 5  |    |    |    | 1  | 8  | 89 | 5  |      |    |   |     |     |     |
| 10      | G. DEULOFEU  | 68' | 1  |     | 1  | 1  |     | 2   | 1   | 31  |     | 2  | 12  | 80 | 15 | 1  |    |    | 2  | 12 | 80 | 15 | 1    |    |   |     |     |     |
| 4       | M. ZEEGELAAR | 25' |    |     | 1  |    |     |     |     | 6   |     |    | 3   | 75 | 2  | 1  |    |    |    | 3  | 75 | 2  | 1    |    |   |     |     |     |
| 7       | I. SUCCESS   | 29' |    |     | 1  | 1  |     | 2   | 14  |     |     | 4  | 67  | 4  | 1  |    |    |    | 4  | 67 | 4  | 1  |      |    |   |     |     |     |
| 8       | M. JAJALO    | 14' |    |     |    |    |     |     | 8   |     |     | 4  | 80  | 2  | 1  |    |    |    | 4  | 80 | 2  | 1  |      |    |   |     |     |     |
| 24      | L. SAMARDZIC | 29' |    |     |    |    |     | 3   | 15  | 1   | 2   | 7  | 88  | 5  | 1  |    |    |    | 7  | 88 | 5  | 1  |      |    |   |     |     |     |
| 93      | B. SOPPY     | 14' |    |     |    |    |     |     | 6   |     |     | 2  | 67  | 2  | 1  |    |    |    | 2  | 67 | 2  | 1  |      |    |   |     |     |     |

### Legenda

- AMM Ammonizioni
- AUT Autogol
- PG Palle giocate
- DAM Doppia ammonizione
- ESP Espulsioni Dirette
- G Gol
- GS Gol subiti
- MIN Minuti giocati
- AS Assist
- FS Falli subiti
- T Tiri
- TP Tiri in porta
- OG Occasioni da gol
- PL Pali
- PA Parate
- PI Parate da palla inattiva
- PPU Parate da punizione diretta
- P(%) Passaggi riusciti/tentati (%)
- PC Passaggi chiave
- PA Palloni giocati in avanti riusciti
- P Passaggi riusciti
- R Recuperi

## RANKING GIOCATORI

| Tiri |           |       | Tiri in porta |             |       | Passaggi 3/4 riusciti |             |        | Occasioni da gol |              |       |
|------|-----------|-------|---------------|-------------|-------|-----------------------|-------------|--------|------------------|--------------|-------|
| 1    | BETO      | UDI 5 | 1             | T. HENRY    | VEN 2 | 1                     | G. DEULOFEU | UDI 10 | 1                | L. SAMARDZIC | UDI 3 |
| 2    | T. HENRY  | VEN 3 | 2             | R. BECAO    | UDI 1 | 2                     | N. MOLINA   | UDI 10 | 2                | G. DEULOFEU  | UDI 2 |
| 3    | N. MOLINA | UDI 3 | 3             | BETO        | UDI 1 | 3                     | E. AMPADU   | VEN 9  | 3                | M. ARAMU     | VEN 1 |
| 4    | M. ARAMU  | VEN 1 | 4             | M. CUISANCE | VEN 1 | 4                     | D. UDOGIE   | UDI 9  | 4                | R. BECAO     | UDI 1 |
| 5    | T. ARSLAN | UDI 1 | 5             | G. DEULOFEU | UDI 1 | 5                     | WALACE      | UDI 9  | 5                | BETO         | UDI 1 |

| Palle giocate |              |        | Passaggi riusciti |              |        | Passaggi chiave |              |       | Dribbling |             |       |
|---------------|--------------|--------|-------------------|--------------|--------|-----------------|--------------|-------|-----------|-------------|-------|
| 1             | E. AMPADU    | VEN 62 | 1                 | P. CECCARONI | VEN 36 | 1               | G. DEULOFEU  | UDI 2 | 1         | M. CUISANCE | VEN 4 |
| 2             | R. HAPS      | VEN 61 | 2                 | E. AMPADU    | VEN 32 | 2               | L. SAMARDZIC | UDI 2 | 2         | I. SUCCESS  | UDI 3 |
| 3             | R. BECAO     | UDI 60 | 3                 | M. MODOLO    | VEN 31 | 3               | M. ARAMU     | VEN 1 | 3         | A. VACCA    | VEN 2 |
| 4             | P. MARÍ      | UDI 56 | 4                 | D. UDOGIE    | UDI 29 | 4               | R. BECAO     | UDI 1 | 4         | T. ARSLAN   | UDI 1 |
| 5             | P. CECCARONI | VEN 52 | 5                 | WALACE       | UDI 29 | 5               | BETO         | UDI 1 | 5         | D. CRNIGOJ  | VEN 1 |



VENEZIA

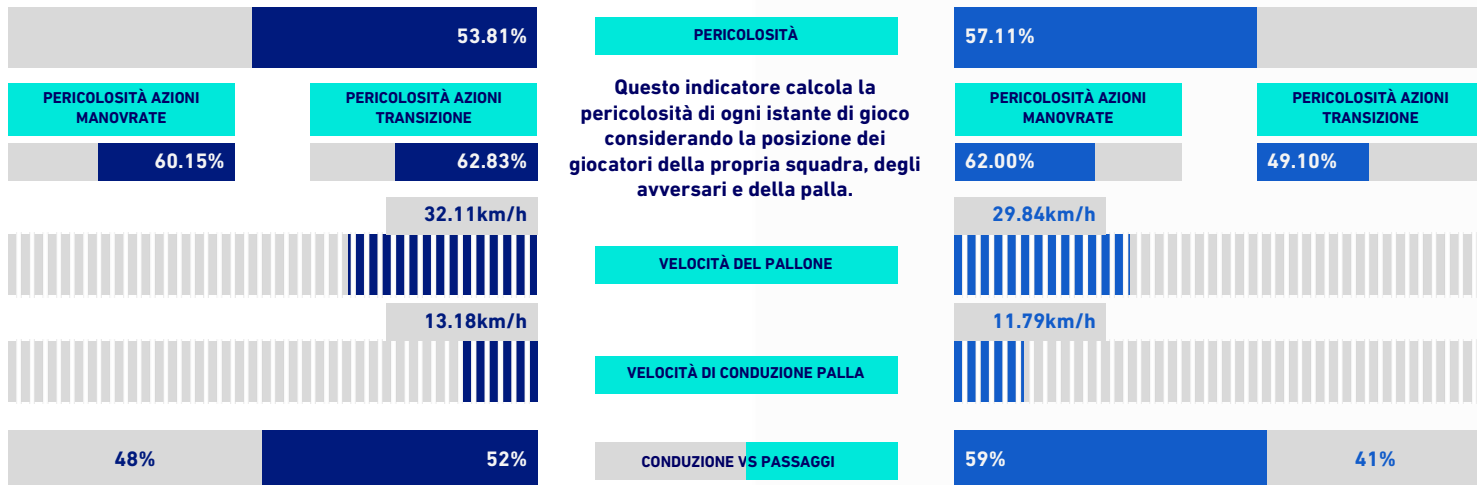
1 - 2

UDINESE



## VIRTUAL COACH

### INDICATORI DI SQUADRA



### RECORDMEN

#### INDICE DI VERTICALITÀ

Numero di giocatori avversari superati da un passaggio verticale. Calcolato solo se il passaggio è andato a buon fine. Dà idea di quanto un giocatore tenda a superare le linee di pressione avversarie.

|   |    |            |      |   |    |              |      |
|---|----|------------|------|---|----|--------------|------|
| 1 | 22 | T. EBUEHI  | 4.00 | 1 | 1  | M. SILVESTRI | 4.60 |
| 1 | 14 | T. HENRY   | 4.00 | 1 | 22 | P. MARÍ      | 4.60 |
| 3 | 44 | E. AMPADU  | 3.83 | 3 | 50 | R. BECAO     | 3.64 |
| 4 | 55 | R. HAPS    | 3.60 | 4 | 13 | D. UDOGIE    | 3.00 |
| 5 | 17 | D. JOHNSEN | 3.50 | 4 | 10 | G. DEULOFEU  | 3.00 |

#### INDICE RISCHIO PASSAGGIO

Calcolato per ogni passaggio, solo se il passaggio è andato a buon fine. Misura la propensione del giocatore a rischiare la giocata.

|   |    |            |        |   |    |              |        |
|---|----|------------|--------|---|----|--------------|--------|
| 1 | 17 | D. JOHNSEN | 51.00% | 1 | 1  | M. SILVESTRI | 57.71% |
| 2 | 55 | R. HAPS    | 36.65% | 2 | 22 | P. MARÍ      | 51.36% |
| 3 | 1  | N. MAENPAA | 32.88% | 3 | 10 | G. DEULOFEU  | 27.75% |
| 4 | 44 | E. AMPADU  | 29.68% | 4 | 13 | D. UDOGIE    | 23.00% |
| 5 | 13 | M. MODOLO  | 29.40% | 5 | 6  | J. MAKENGO   | 22.54% |

#### PRESSIONE RICEVUTA

Misura quanto il portatore di palla è pressato dalla squadra avversaria. Dipende dalla velocità, dalla direzione di corsa e dalla distanza del giocatore avversario rispetto all'avversario che si trova a minore distanza.

|   |    |             |        |   |    |             |        |
|---|----|-------------|--------|---|----|-------------|--------|
| 1 | 14 | T. HENRY    | 73.64% | 1 | 9  | BETO        | 74.64% |
| 2 | 77 | D. OKEREKE  | 69.28% | 2 | 10 | G. DEULOFEU | 63.26% |
| 3 | 21 | M. CUISANCE | 64.65% | 3 | 5  | T. ARSLAN   | 57.95% |
| 4 | 17 | D. JOHNSEN  | 56.37% | 4 | 11 | WALACE      | 56.86% |
| 5 | 27 | G. BUSIO    | 56.23% | 5 | 22 | P. MARÍ     | 54.75% |

#### DISPONIBILITÀ AL PASSAGGIO

Quanto un giocatore si smarca dagli avversari per ricevere il passaggio dal compagno. Valore percentuale tra 0 e 100. Viene calcolato per tutti i compagni di squadra del giocatore in possesso di palla.

|   |    |           |        |   |    |           |        |
|---|----|-----------|--------|---|----|-----------|--------|
| 1 | 23 | S. KIYINE | 81.06% | 1 | 13 | D. UDOGIE | 82.18% |
| 2 | 22 | T. EBUEHI | 78.40% | 2 | 16 | N. MOLINA | 78.29% |
| 3 | 13 | M. MODOLO | 78.13% | 3 | 50 | R. BECAO  | 75.81% |
| 4 | 55 | R. HAPS   | 74.88% | 4 | 11 | WALACE    | 74.96% |
| 5 | 27 | G. BUSIO  | 73.01% | 5 | 22 | P. MARÍ   | 70.02% |



VENEZIA

1-2

UDINESE



## RANKING GIOCATORI [Performance Chilometriche-Velocistiche]

| Jog - Run - Sprint (km) |                  |                  |       |
|-------------------------|------------------|------------------|-------|
| 1                       | ETHAN AMPADU     | totale km 10.646 |       |
|                         |                  | 3.177            | 6.844 |
|                         |                  |                  | 0.623 |
| 2                       | THOMAS HENRY     | totale km 9.504  |       |
|                         |                  | 3.962            | 5.025 |
|                         |                  |                  | 0.516 |
| 3                       | PIETRO CECCARONI | totale km 9.491  |       |
|                         |                  | 3.449            | 5.615 |
|                         |                  |                  | 0.426 |
| 4                       | RIDGECIANO HAPS  | totale km 9.401  |       |
|                         |                  | 3.854            | 4.78  |
|                         |                  |                  | 0.766 |
| 5                       | MARCO MODOLO     | totale km 9.175  |       |
|                         |                  | 3.644            | 5.198 |
|                         |                  |                  | 0.332 |

| Velocità media in Run (km/h) |              |     |       |
|------------------------------|--------------|-----|-------|
| 1                            | S. KIYINE    | VEN | 10.85 |
| 2                            | E. AMPADU    | VEN | 10.74 |
| 3                            | M. ARAMU     | VEN | 10.66 |
| 4                            | P. CECCARONI | VEN | 10.65 |
| 5                            | G. BUSIO     | VEN | 10.64 |

| Velocità in Sprint (km/h) |            |     |       |
|---------------------------|------------|-----|-------|
| 1                         | R. HAPS    | VEN | 33.32 |
| 2                         | D. JOHNSEN | VEN | 32.21 |
| 3                         | T. EBUEHI  | VEN | 31.72 |
| 4                         | E. AMPADU  | VEN | 31.56 |
| 5                         | D. OKEREKE | VEN | 31.52 |

| Jog - Run - Sprint (km) |               |                  |       |
|-------------------------|---------------|------------------|-------|
| 1                       | WALACE        | totale km 10.198 |       |
|                         |               | 3.83             | 5.698 |
|                         |               |                  | 0.669 |
| 2                       | RODRIGO BECAO | totale km 9.68   |       |
|                         |               | 3.713            | 5.423 |
|                         |               |                  | 0.544 |
| 3                       | PABLO MARÍ    | totale km 9.33   |       |
|                         |               | 3.87             | 5.038 |
|                         |               |                  | 0.42  |
| 4                       | NEHUEN PEREZ  | totale km 9.31   |       |
|                         |               | 3.943            | 4.769 |
|                         |               |                  | 0.597 |
| 5                       | BETO          | totale km 9.082  |       |
|                         |               | 3.805            | 4.793 |
|                         |               |                  | 0.484 |

| Velocità media in Run (km/h) |              |     |       |
|------------------------------|--------------|-----|-------|
| 1                            | N. MOLINA    | UDI | 10.83 |
| 2                            | WALACE       | UDI | 10.83 |
| 3                            | L. SAMARDZIC | UDI | 10.71 |
| 4                            | M. ZEEGELAAR | UDI | 10.69 |
| 5                            | M. JAJALO    | UDI | 10.59 |

| Velocità in Sprint (km/h) |           |     |       |
|---------------------------|-----------|-----|-------|
| 1                         | D. UDOGIE | UDI | 32.6  |
| 2                         | N. MOLINA | UDI | 32.44 |
| 3                         | BETO      | UDI | 32.25 |
| 4                         | B. SOPPY  | UDI | 31.79 |
| 5                         | R. BECAO  | UDI | 31.14 |

## PERFORMANCE DI SQUADRA [Chilometriche-Velocistiche]

|                        |         |
|------------------------|---------|
| Distanza percorsa (km) | 101.602 |
| Velocità Media (km/h)  | 6.59    |

| Jog-Run-Sprint (km 101.602) |        |       |
|-----------------------------|--------|-------|
| 36.458                      | 58.311 | 6.832 |

|                        |        |
|------------------------|--------|
| Distanza percorsa (km) | 98.621 |
| Velocità Media (km/h)  | 6.27   |

| Jog-Run-Sprint (km 98.621) |        |       |
|----------------------------|--------|-------|
| 38.026                     | 53.593 | 7.001 |

I dati fisici sono relativi alla rilevazione live e potranno differire da quelli certificati consegnati successivamente agli staff tecnici

|                      |   |             |             |                |            |                            |                          |
|----------------------|---|-------------|-------------|----------------|------------|----------------------------|--------------------------|
| <b>Jog:</b>          | 0-7 km/h  | <b>Run:</b> | 7.1-15 km/h | <b>Sprint:</b> | 15.1+ km/h | <b>Jog + Run + Sprint:</b> | Distanza Totale Percorsa |
| <b>TOP Sprinter:</b> | Picco di velocità istantaneo, top 5 giocatori per squadra |             |             |                |            |                            |                          |

Venezia 10/04/2022 STADIO PIER LUIGI PENZO - 15:00



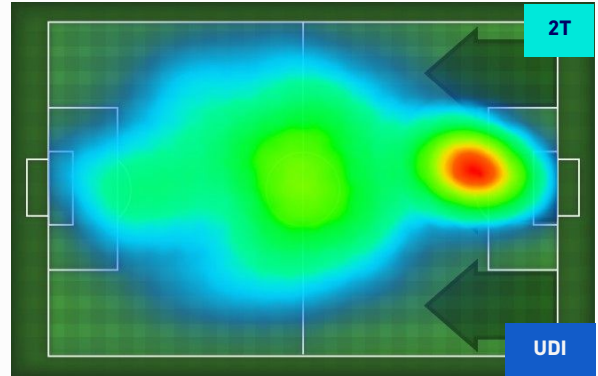
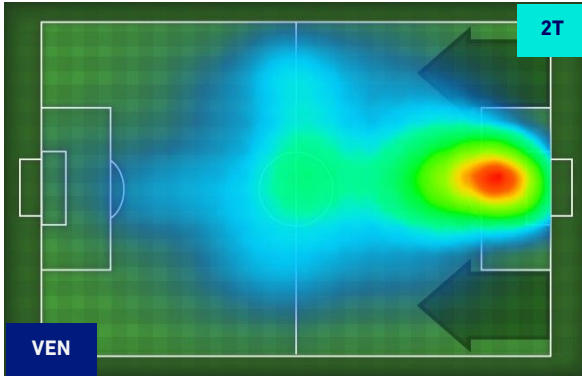
VENEZIA

1-2

UDINESE



## HEATMAP







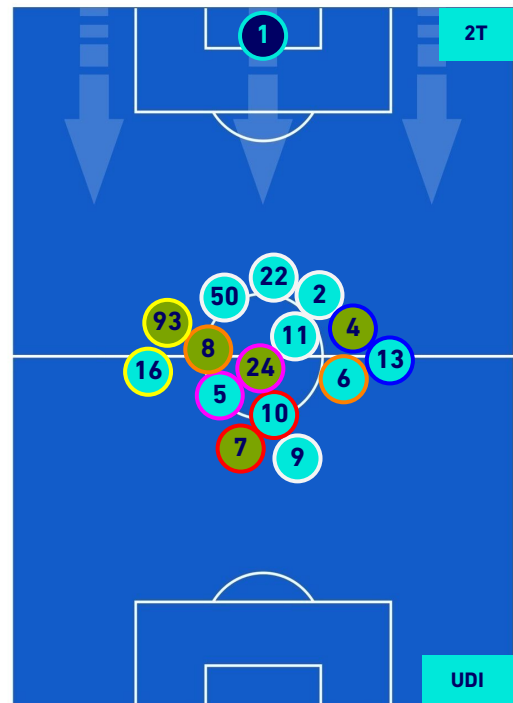
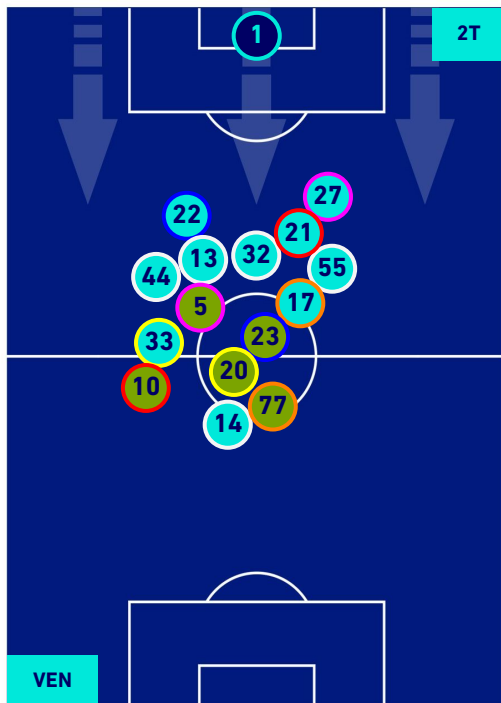
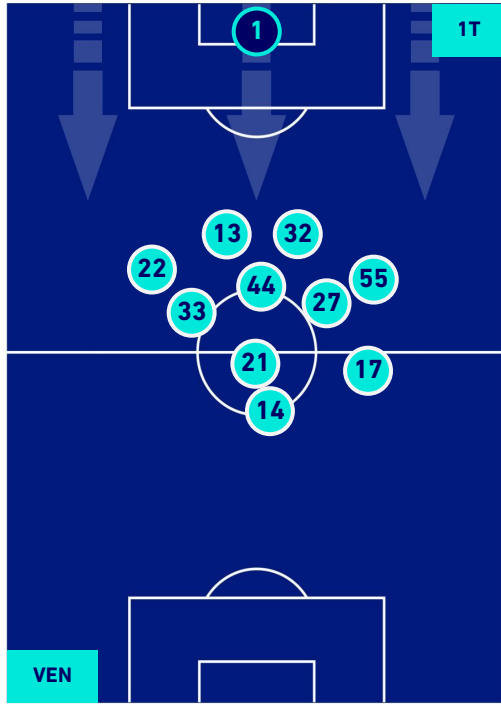
**VENEZIA**

**1 - 2**

**UDINESE**



## POSIZIONI MEDIE



- Legenda:**
- 1^ Sostituzione
  - Giocatore Entrato
  - Giocatore Uscito
  - 
  - 2^ Sostituzione
  - Giocatore Entrato
  - Giocatore Uscito
  - Giocatore Entrato in sostituzione di
  - 3^ Sostituzione
  - Giocatore Entrato
  - Giocatore Uscito
  - Giocatore Entrato in sostituzione di
  - 4^ Sostituzione
  - Giocatore Entrato
  - Giocatore Uscito
  - Giocatore Entrato in sostituzione di
  - 5^ Sostituzione
  - Giocatore Entrato
  - Giocatore Uscito
  - Giocatore Entrato in sostituzione di



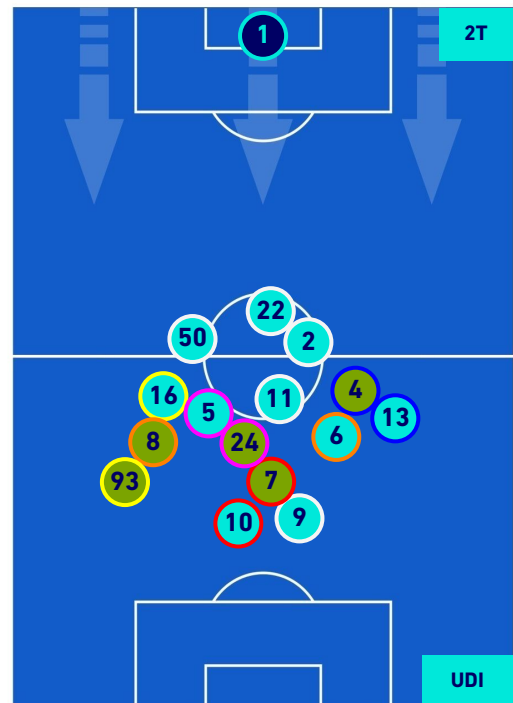
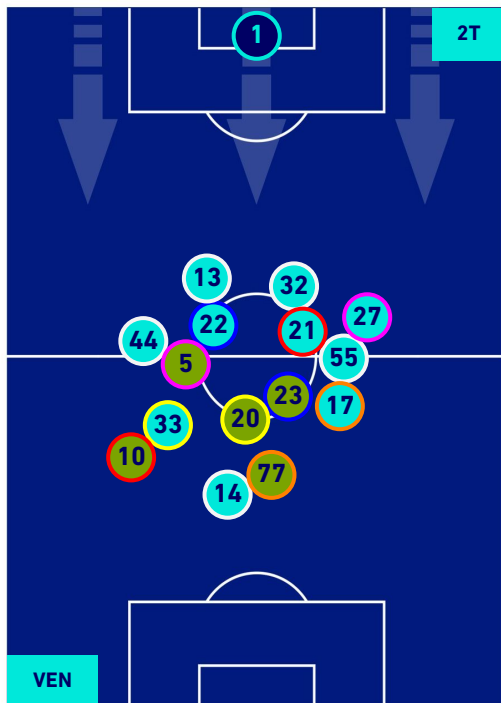
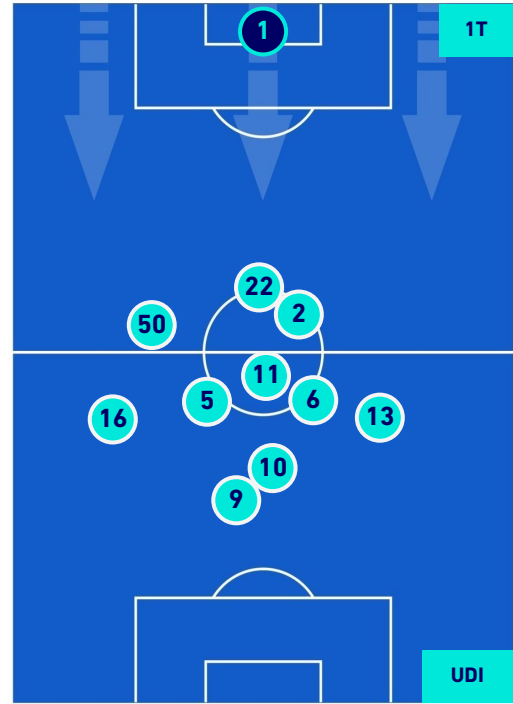
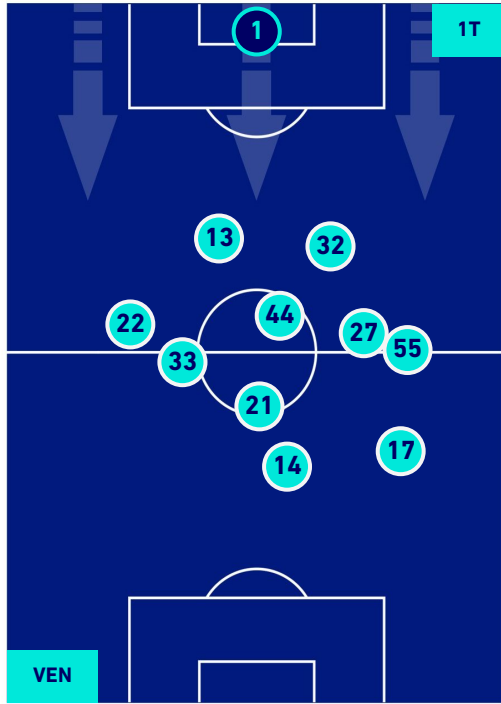
**VENEZIA**

**1-2**

**UDINESE**



## POSIZIONI MEDIE POSSESSO PALLA [proprio]



**Legenda:**

- |                 |                   |                  |                                      |  |
|-----------------|-------------------|------------------|--------------------------------------|--|
| 1^ Sostituzione | Giocatore Entrato | Giocatore Uscito | Giocatore Entrato in sostituzione di |  |
| 2^ Sostituzione | Giocatore Entrato | Giocatore Uscito | Giocatore Entrato in sostituzione di |  |
| 3^ Sostituzione | Giocatore Entrato | Giocatore Uscito | Giocatore Entrato in sostituzione di |  |
| 4^ Sostituzione | Giocatore Entrato | Giocatore Uscito | Giocatore Entrato in sostituzione di |  |
| 5^ Sostituzione | Giocatore Entrato | Giocatore Uscito | Giocatore Entrato in sostituzione di |  |



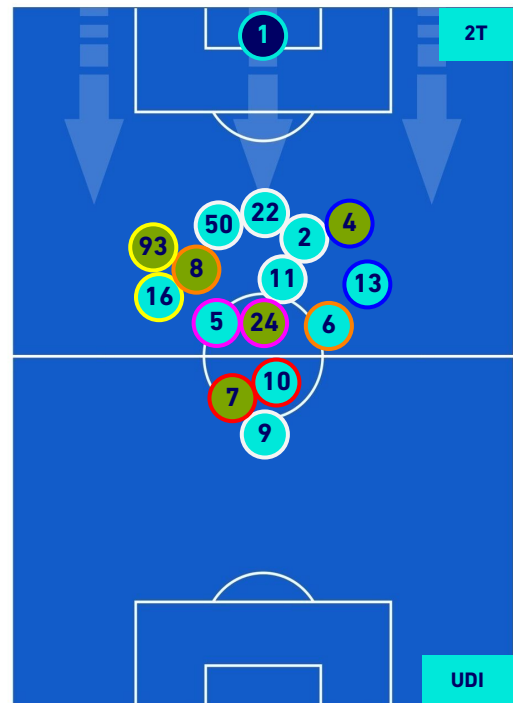
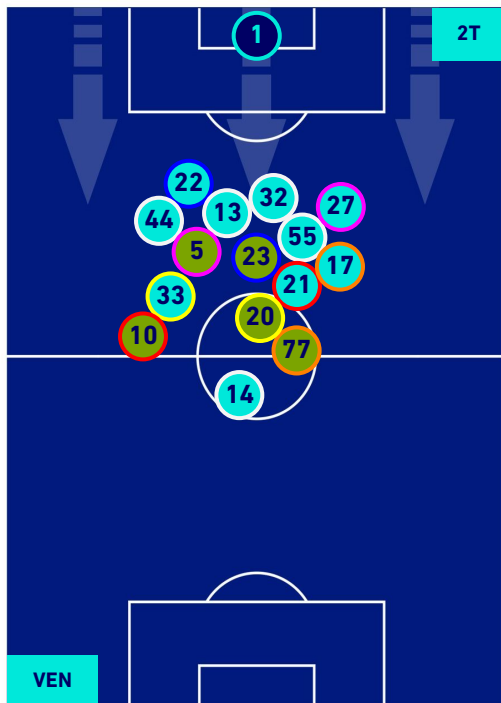
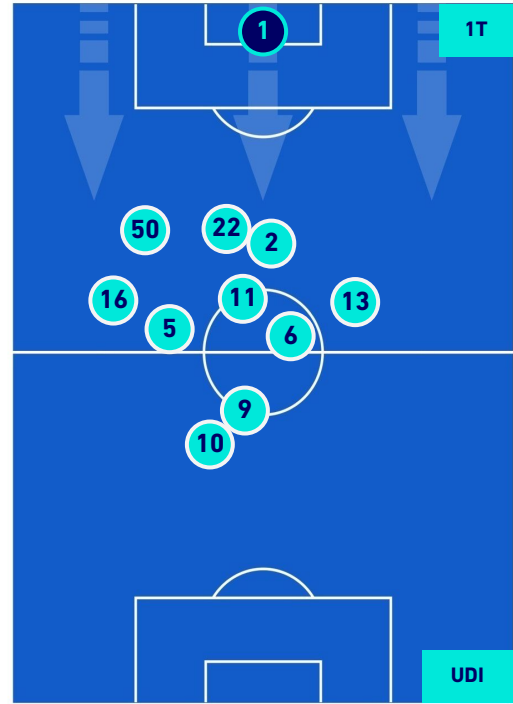
**VENEZIA**

**1-2**

**UDINESE**



## POSIZIONI MEDIE POSSESSO PALLA [avversario]



**Legenda:**

- |                 |                                      |                  |
|-----------------|--------------------------------------|------------------|
| 1^ Sostituzione | Giocatore Entrato                    | Giocatore Uscito |
| 2^ Sostituzione | Giocatore Entrato                    | Giocatore Uscito |
| 3^ Sostituzione | Giocatore Entrato                    | Giocatore Uscito |
| 4^ Sostituzione | Giocatore Entrato                    | Giocatore Uscito |
| 5^ Sostituzione | Giocatore Entrato                    | Giocatore Uscito |
|                 | Giocatore Entrato in sostituzione di | Giocatore Uscito |
|                 | Giocatore Entrato in sostituzione di | Giocatore Uscito |
|                 | Giocatore Entrato in sostituzione di | Giocatore Uscito |
|                 | Giocatore Entrato in sostituzione di | Giocatore Uscito |



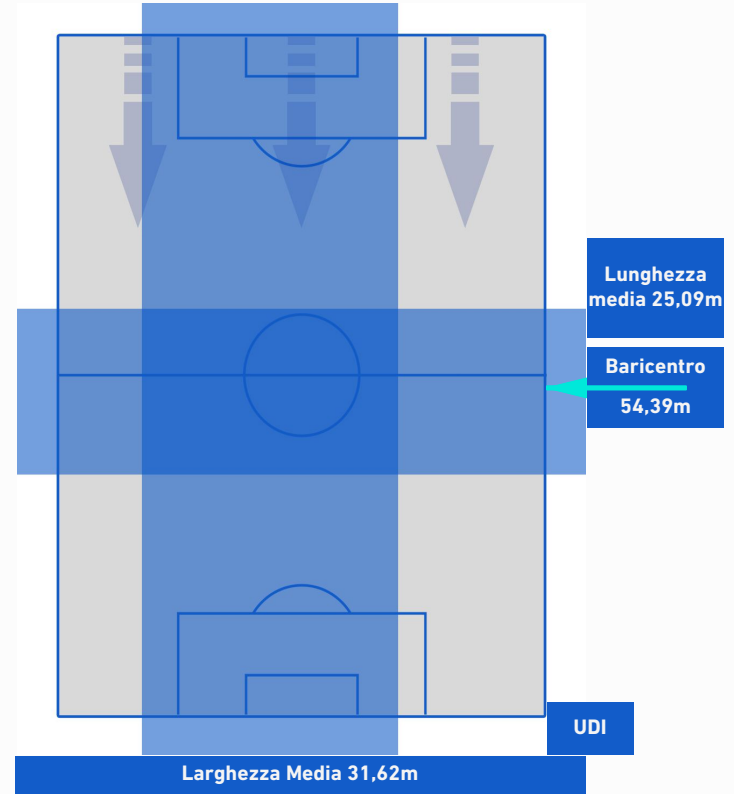
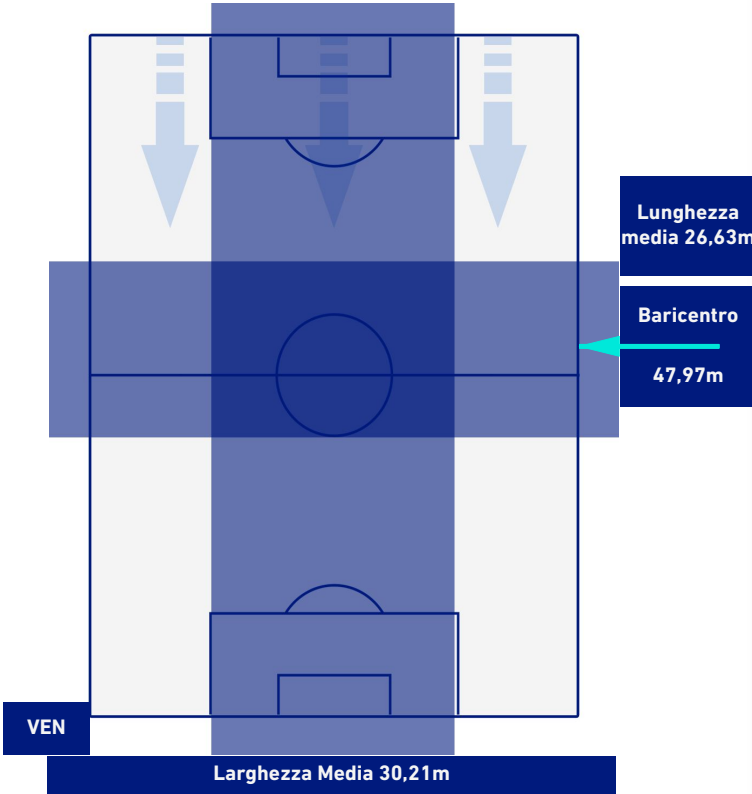
**VENEZIA**

**1 - 2**

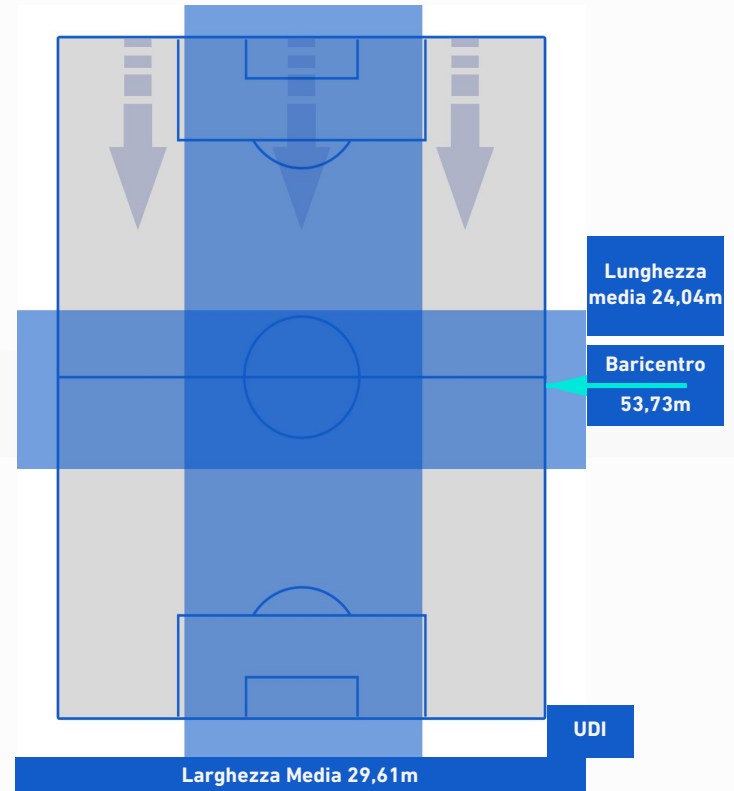
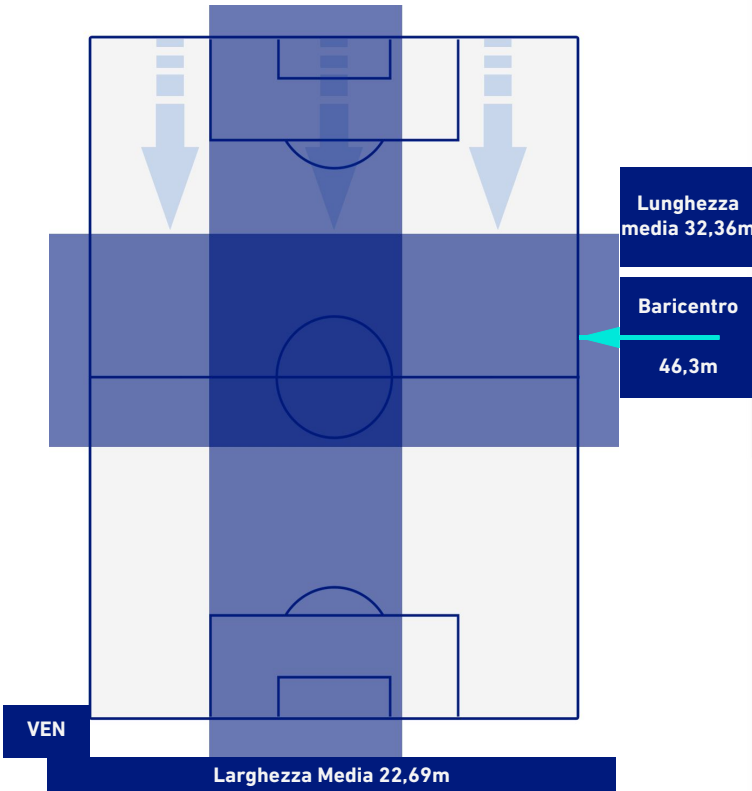
**UDINESE**



## BARICENTRO 1° TEMPO



## BARICENTRO 2° TEMPO





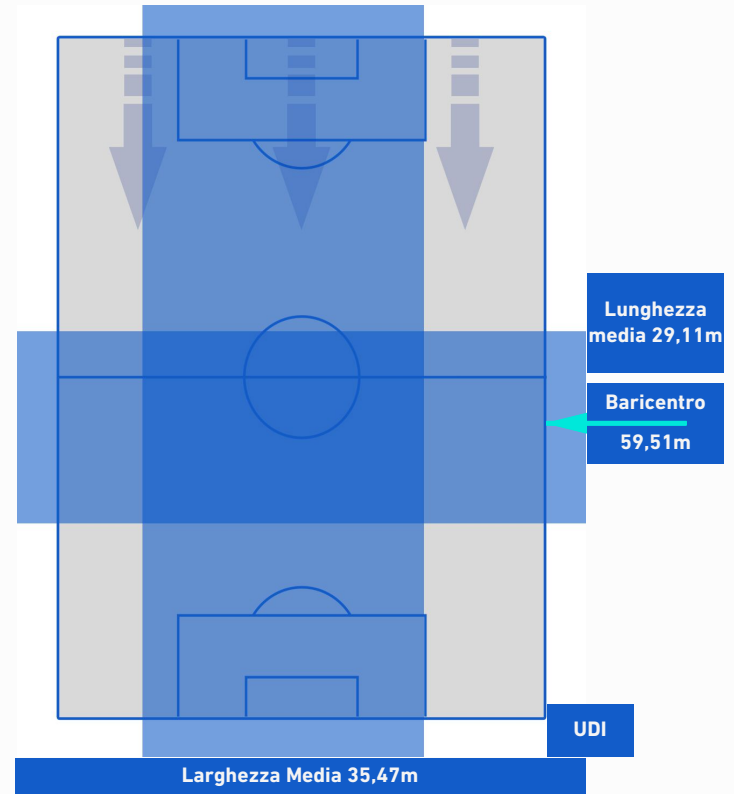
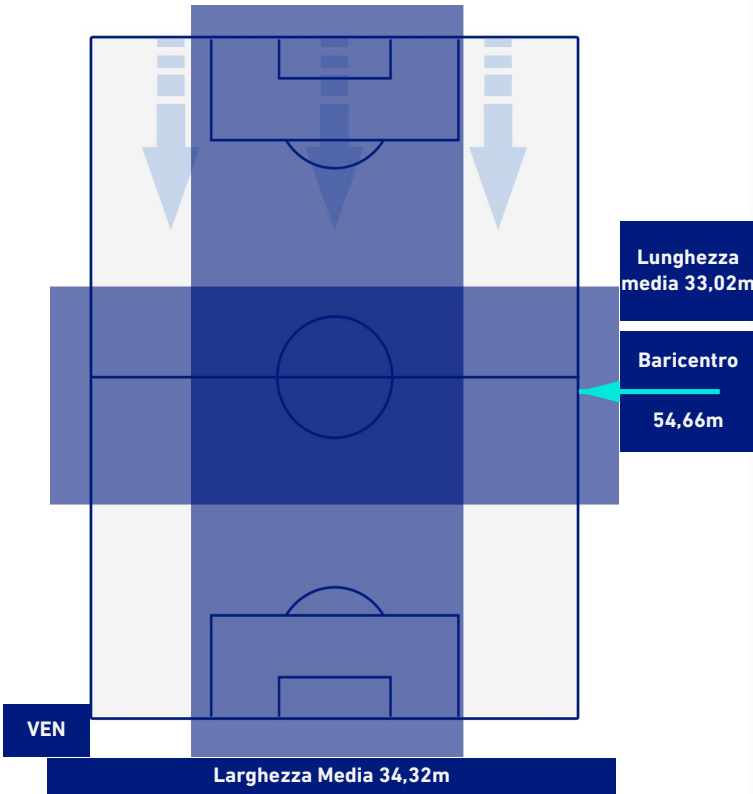
**VENEZIA**

**1 - 2**

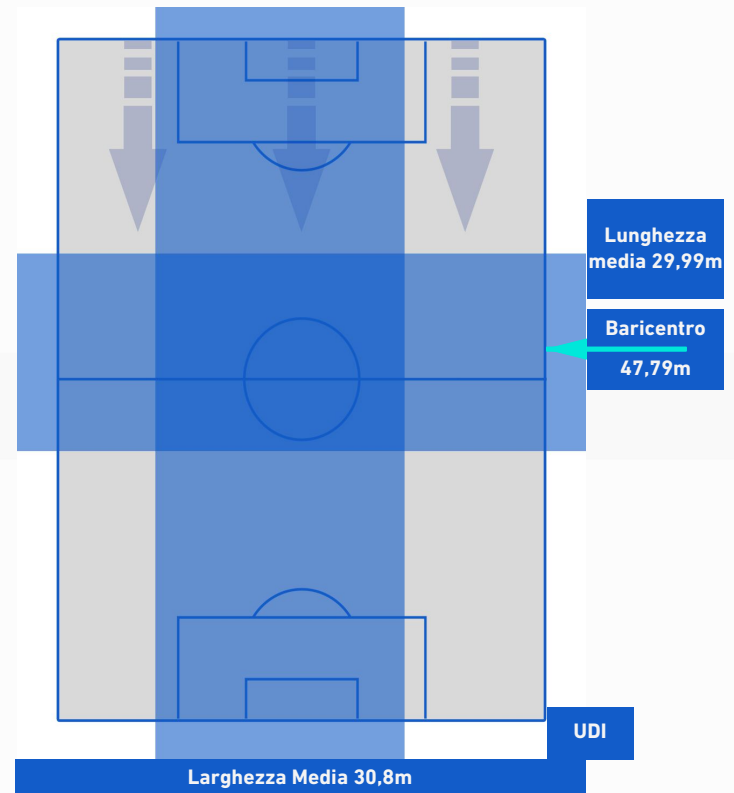
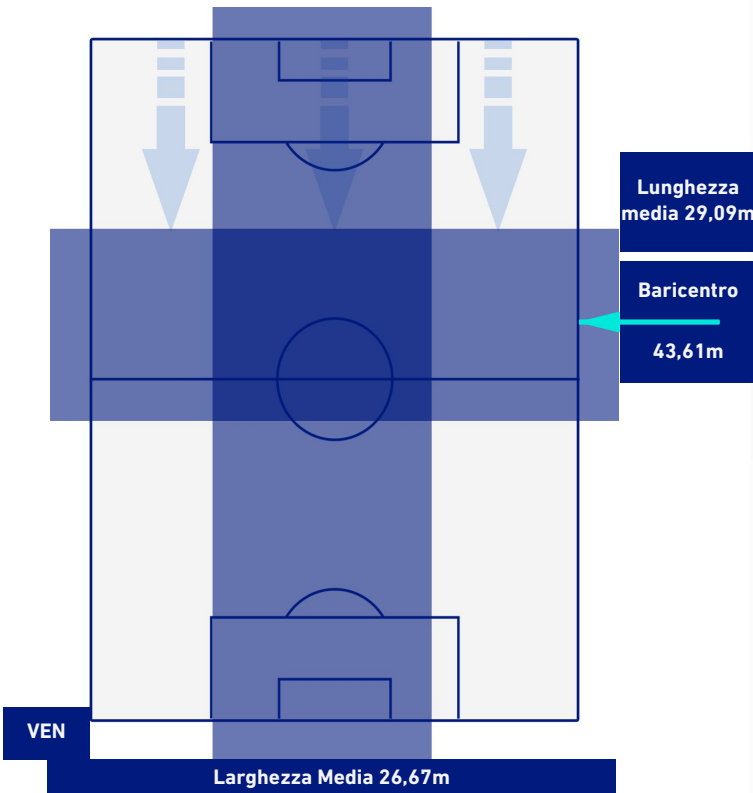
**UDINESE**



## BARICENTRO POSSESSO PROPRIO



## BARICENTRO POSSESSO AVVERSAIO



Venezia 10/04/2022 STADIO PIER LUIGI PENZO - 15:00



**VENEZIA**

**1-2**

**UDINESE**



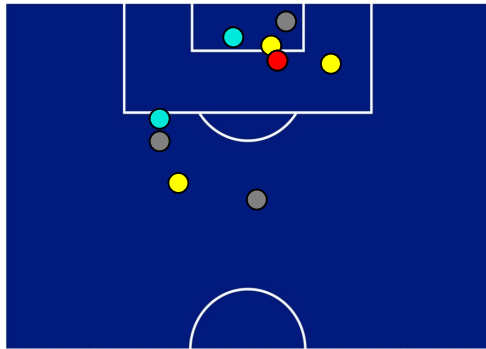
## BILANCIAMENTO OFFENSIVO



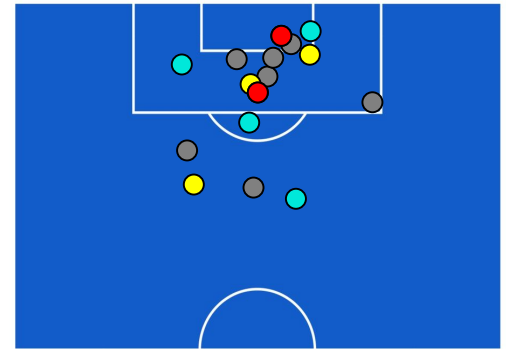
|    |                   |    |
|----|-------------------|----|
| 29 | Azioni di attacco | 38 |
| 9  | Tiri totali       | 16 |
| 5  | Occasioni da gol  | 11 |



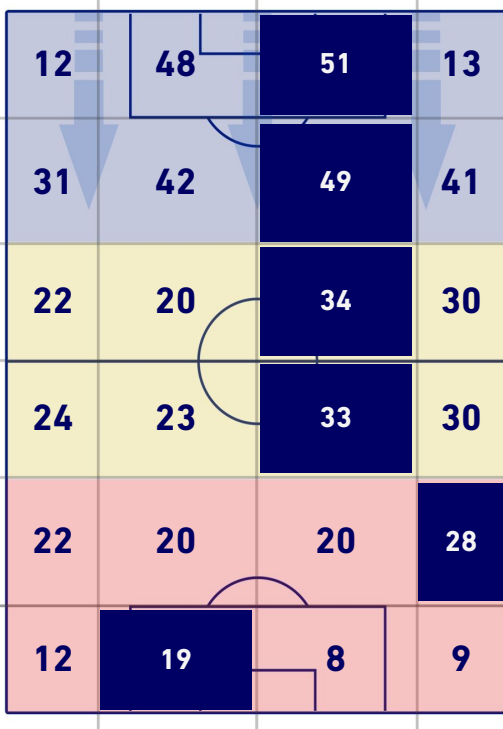
## ZONE DI TIRO



|   |             |   |
|---|-------------|---|
| 1 | Gol         | 2 |
| 4 | In porta    | 5 |
| 3 | Fuori Porta | 7 |
| 2 | Respinto    | 4 |

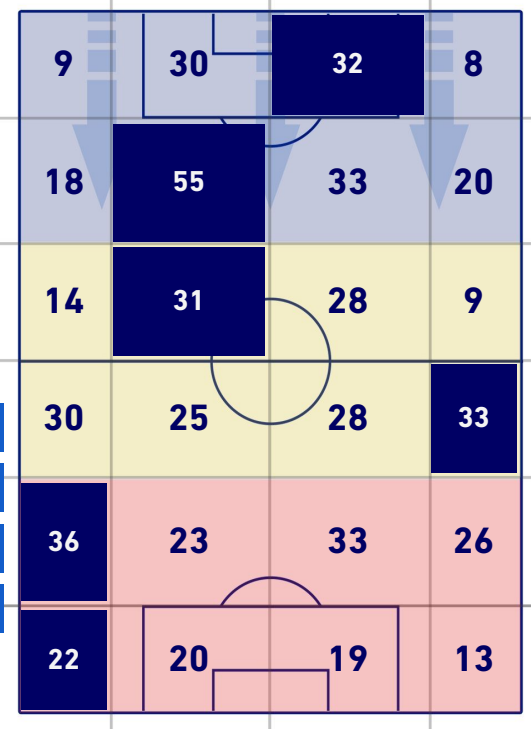


## TOCCHI PALLA



|     |                        |     |
|-----|------------------------|-----|
| 641 | Palloni giocati totali | 595 |
| 287 | DIFESA                 | 205 |
| 216 | CENTROCAMPO            | 198 |
| 138 | ATTACCO                | 192 |

|            |                        |    |           |
|------------|------------------------|----|-----------|
| 27         | Tocchi area avversaria | 39 |           |
| T. HENRY   | 9                      | 10 | BETO      |
| D. OKEREKE | 4                      | 6  | R. BECAO  |
| G. BUSIO   | 3                      | 4  | D. UDOGIE |





VENEZIA

1-2

UDINESE



## GIOCATORI CHIAVE

**THOMAS HENRY** 14

|                      |            |
|----------------------|------------|
| Ruolo:               | Attaccante |
| Presenze in Serie A: | 28         |
| Gol in Serie A:      | 7          |
| Data Nascita:        | 20/09/1994 |
| Nazionalità:         | FRA        |

Jog 42% - Run 53% - Sprint 5% Km 9.504

|       |       |       |
|-------|-------|-------|
| 3.962 | 5.025 | 0.516 |
|-------|-------|-------|

### Statistiche

|                               |      |
|-------------------------------|------|
| Minuti giocati                | 97'  |
| Gol                           | 1    |
| Tiri                          | 3    |
| Tiri in porta                 | 2(1) |
| Palle giocate                 | 31   |
| Passaggi riusciti             | 7    |
| Passaggi riusciti/tentati (%) | 50%  |
| Falli subiti                  | 4    |

**GERARD DEULOFEU** 10

|                      |            |
|----------------------|------------|
| Ruolo:               | Attaccante |
| Presenze in Serie A: | 56         |
| Gol in Serie A:      | 15         |
| Data Nascita:        | 13/03/1994 |
| Nazionalità:         | ESP        |

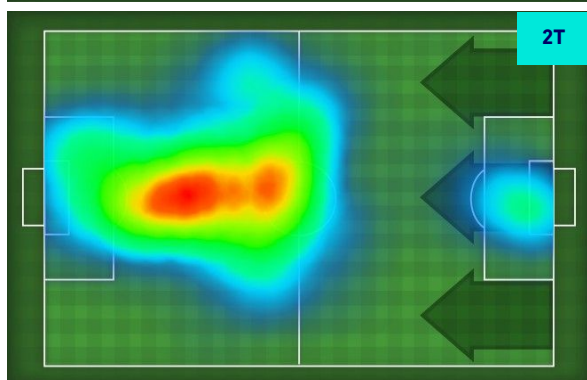
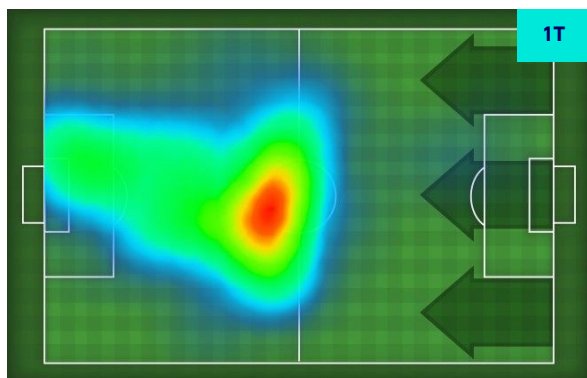
Jog 39% - Run 52% - Sprint 9% Km 7.447

|       |       |       |
|-------|-------|-------|
| 2.919 | 3.864 | 0.663 |
|-------|-------|-------|

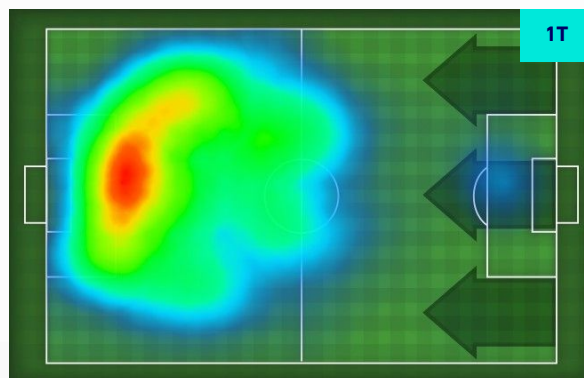
### Statistiche

|                               |      |
|-------------------------------|------|
| Minuti giocati                | 68'  |
| Gol                           | 1    |
| Occasioni da gol              | 2    |
| Tiri                          | 1    |
| Tiri in porta                 | 1(1) |
| Palle giocate                 | 31   |
| Passaggi riusciti             | 12   |
| Passaggi riusciti/tentati (%) | 80%  |
| Passaggi chiave               | 2    |
| Recuperi                      | 1    |
| Falli subiti                  | 1    |

HeatMap



HeatMap



Venezia 10/04/2022 STADIO PIER LUIGI PENZO - 15:00



VENEZIA

1-2

UDINESE



I dati statistici sopra riportati sono da intendersi definitivi decorse 24 ore dalla fine della partita.

Le sanzioni disciplinari sono ufficiose, come risultate dal rilevamento in tempo reale durante la gara e saranno ufficializzate al momento dell'omologazione da parte degli organi competenti.

Nel caso di gol di dubbia attribuzione, la Lega Serie A ufficializzerà il marcatore il giorno successivo ad ogni turno di campionato

Il dato del possesso palla è rilevato in diretta attraverso il mezzo televisivo, con una stima di errore del 5% dovuta a stacchi di immagine e replay.